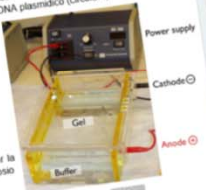


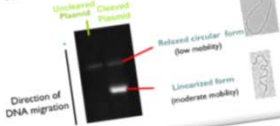


DNA Vaccination
Progetto Alternanza **SCUOLA - LAVORO**

- Striscia di colltura batterica su piastra di Luria-Bertani (piastra Lb) con antibiotico selettivo (ampicillina, concentrazione 100µg/ml)
- Piccola preparazione (Miniprep) di DNA plasmidico (circolare)
- Gel di agarosio



- Preparazione dei campioni per la visualizzazione su gel di agarosio
- Corsa su gel



- Osservazione al microscopio ottico invertito
- Osservazione al microscopio elettronico batterica, cellulare e tissutale.



Microscopio invertito
Particolare tipo di microscopio composto, proposto verso il 1850, nel quale il preparato è illuminato dall'alto e osservato dal basso (quindi da qui il nome "invertito" ovvero rovesciato).
Sotto il preparato si trova infatti un prisma che riflette i raggi luminosi nel tubo ottico.
Adatto alla visualizzazione di preparati in capsula petri o fiasche per la coltura.

Search Report

Pos	12345678	score
9	YEGYFDYW	11
5	YDGSYEGY	9
1	DPNYDGS	2
3	NYDGSYE	2
4	YYDGSYEG	2

1 140 150 160 170

LSFVGLKRYFKSNDSEPLVTGGEYRVPGVTHVNR--YENTL
LSFVGLKRYFKSNDSEPLVTGGERRVPGVTPVNTYYENTL
LSYVGLKRYFKSNGSEPLVTGGEIQGSDVILTLTIYNSTI

DPI (dispositivi di protezione personale)
PPE (personal protective equipment)