

Consiglio Nazionale delle Ricerche

**ISTITUTO DI ELABORAZIONE
DELLA INFORMAZIONE**

PISA

REALIZZAZIONE DELL'ANALIZZATORE AUTOMATICO PER
IL RILEVAMENTO CONTINUO DI DATI IN PORTATORI
DI STIMOLATORI CARDIACI MEDIANTE UN SISTEMA
PORTATILE A MICROPROCESSORE

P: Guerrini

Nota tecnica *8*82-04

Luglio 1982

CONSIGLIO NAZIONALE DELLE RICERCHE

Istituto di Elaborazione della Informazione

REALIZZAZIONE DELL'ANALIZZATORE AUTOMATICO PER
IL RILEVAMENTO CONTINUO DI DATI IN PORTATORI
DI STIMOLATORI CARDIACI MEDIANTE UN SISTEMA
PORTATILE A MICROPROCESSORE.

P. Guerrini

Premessa

Nell'ambito del progetto finalizzato CARD8 delle TBM, è stato studiato uno strumento portatile basato su microprocessore da utilizzarsi, in una prima fase su impianti di pacemaker esterni a domanda che consente un'analisi dell'efficienza di stimolazione e del ritmo cardiaco con particolare attenzione ad eventuali fenomeni tachicardici. Tale strumento dovrebbe essere basato su un microprocessore a bassissimo consumo; la disponibilità di un sistema di sviluppo per il microprocessore Z80 della S.G.S. ed altri, ha indotto ad utilizzare in questa fase sperimentale il suddetto microprocessore.

Descrizione dello strumento

Lo strumento è costituito da un microprocessore che, in connessione con uno stimolatore cardiaco a domanda di tipo tradizionale per esterno, consente di rilevare e memorizzare per circa 50 ore dati relativi sia all'efficienza di stimolazione che al verificarsi di eventuali strumenti tachicardiaci. Per la lettura dei dati memorizzati è prevista una semplice connessione con una stampante; la richiesta di lettura può essere attivata in qualunque momento dall'operatore. Lo strumento portatile, è alimentato con batterie ricaricabili.

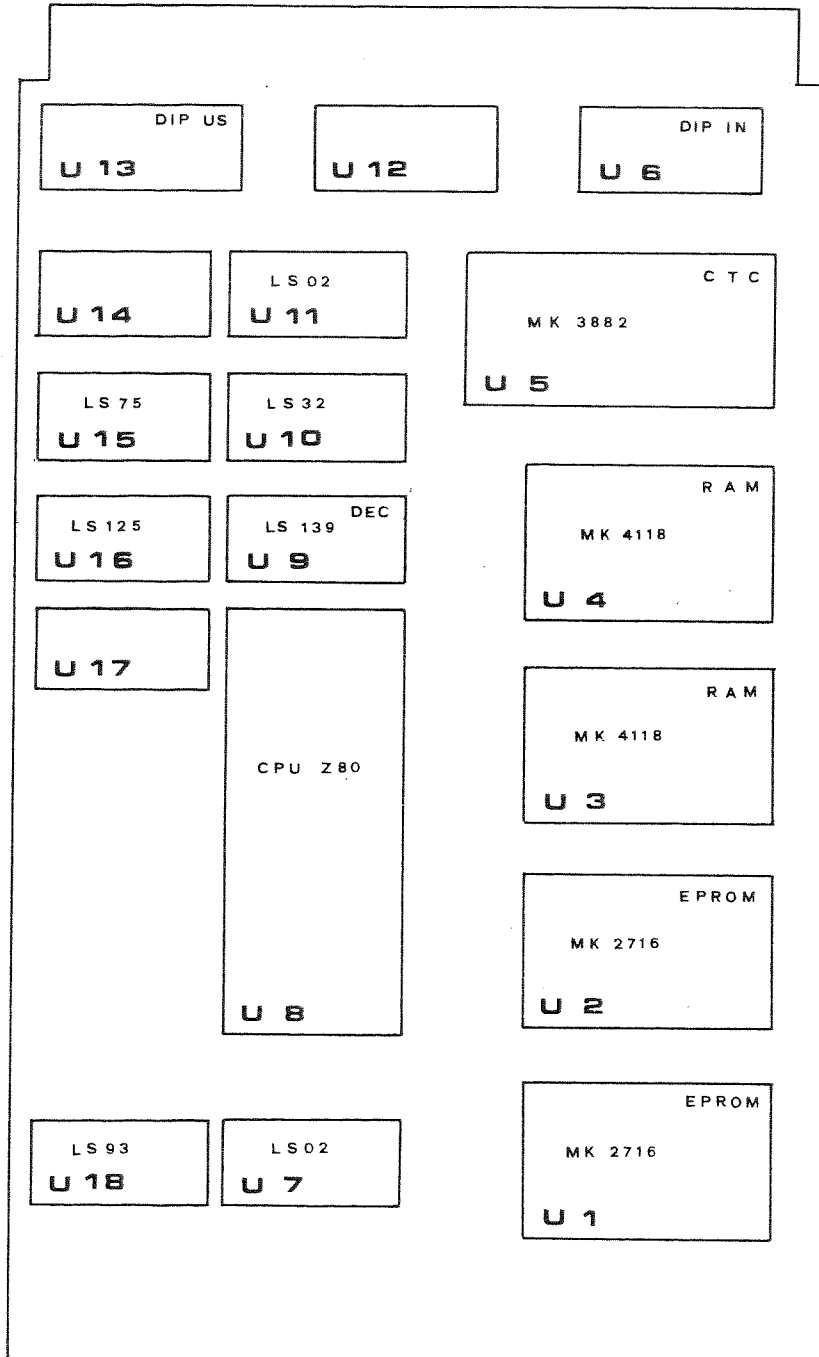
Ulteriori informazioni possono aversi da (1).

- (1) ANALISI AUTOMATICA E RILEVAMENTO CONTINUODI DATI IN PORTATORI DI STIMOLATORI CARDIACI MEDIANTE UN SISTEMA PORTATILE A MICROPROCESSORE.

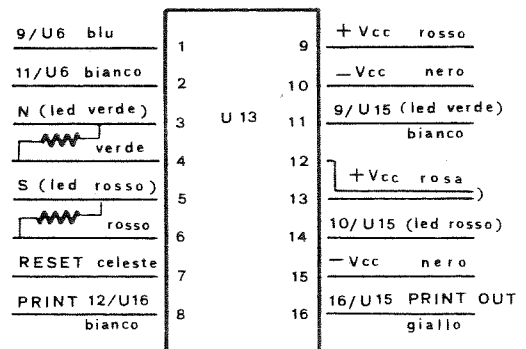
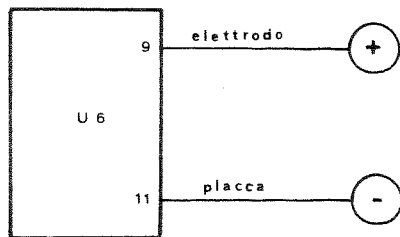
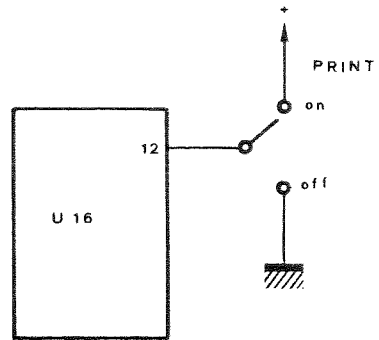
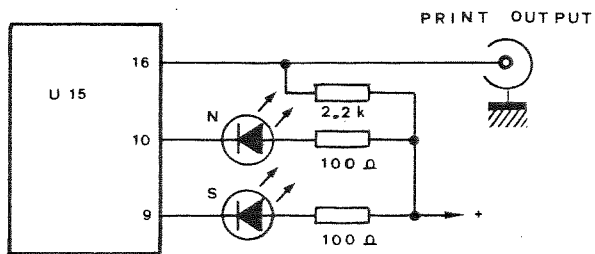
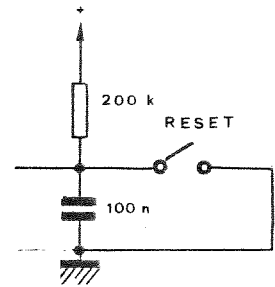
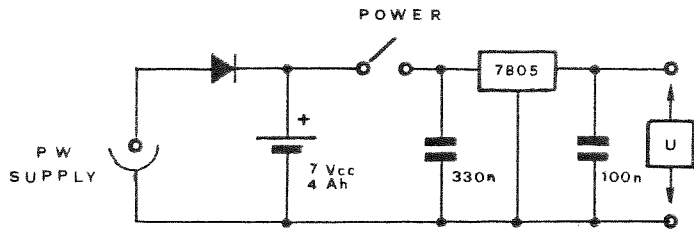
L. Bedini, E. Bozzi, B. Carbone, C. Contini

F81-08

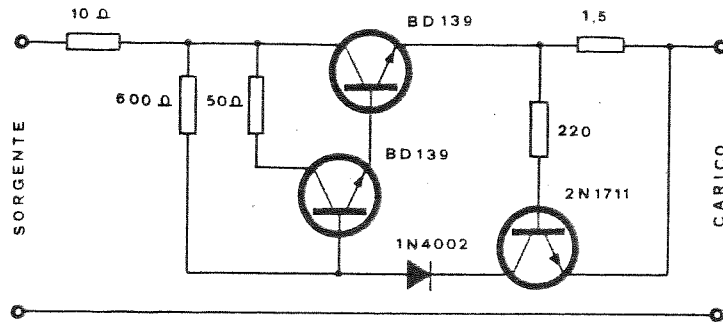
Progetto Finalizzato TBM, sottoprogetto CARD8



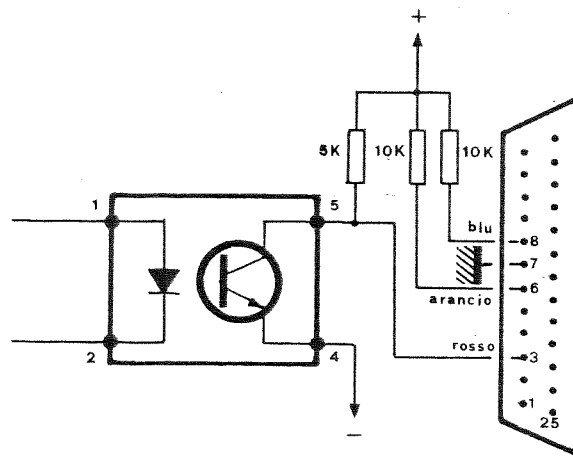
Disposizione dei componenti



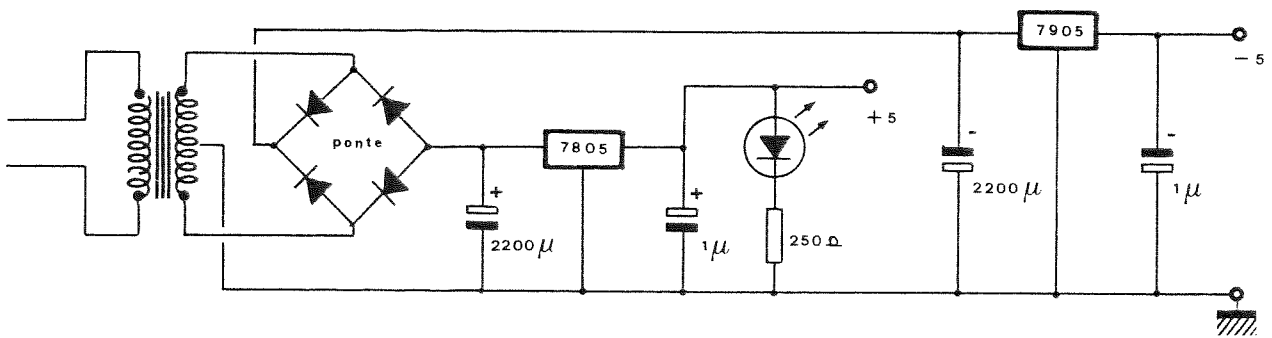
Comandi pannello frontale



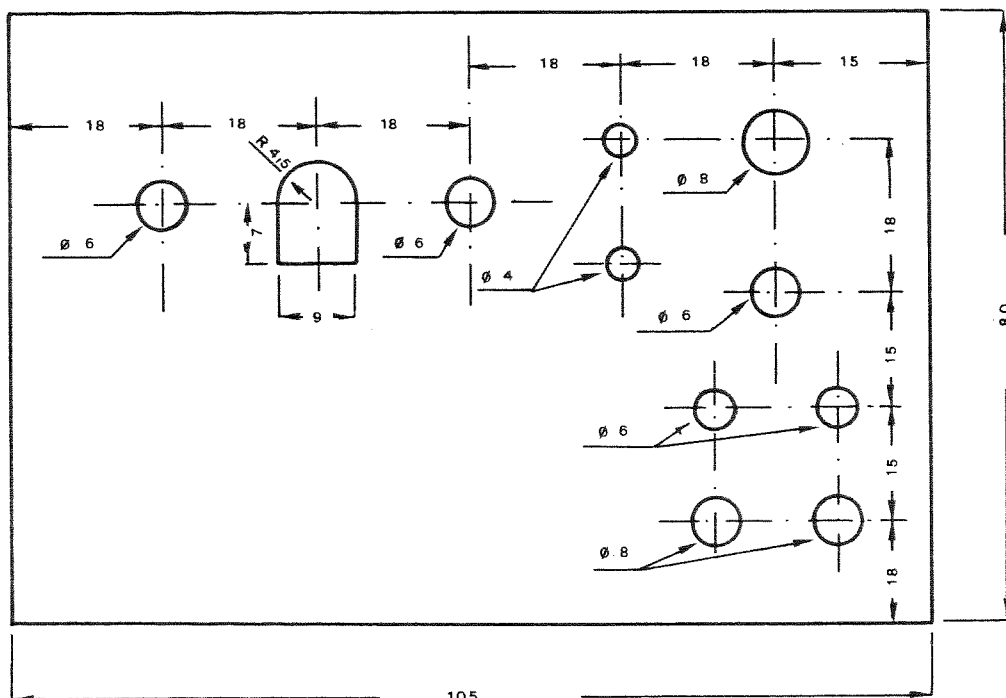
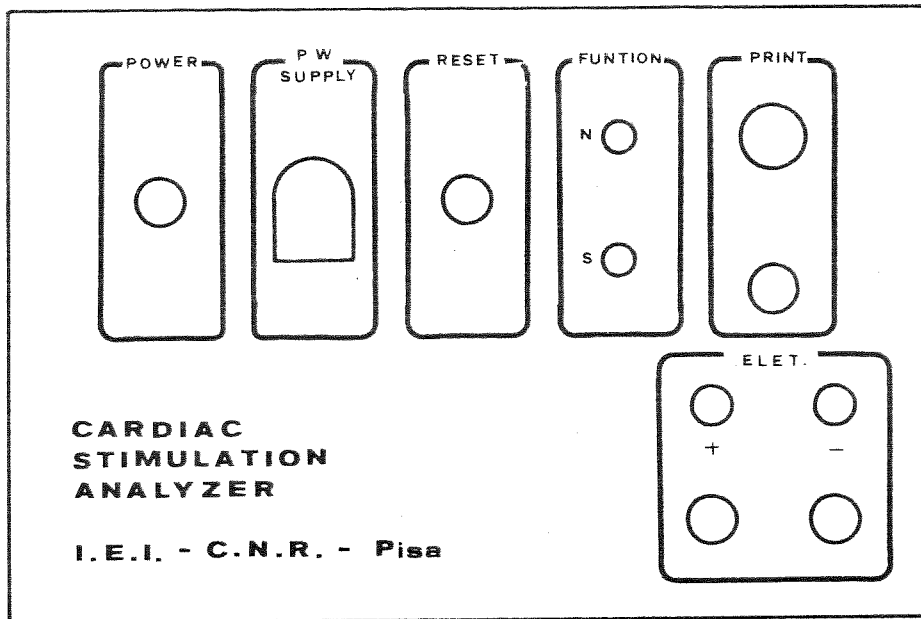
Carica batterie a corrente costante



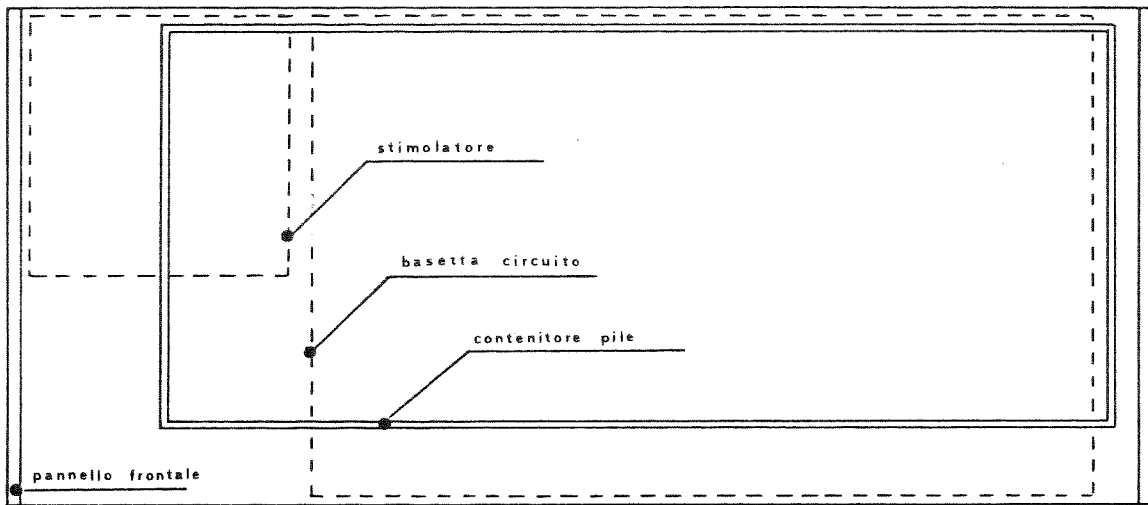
Adattatore livelli per interfaccia RS-232



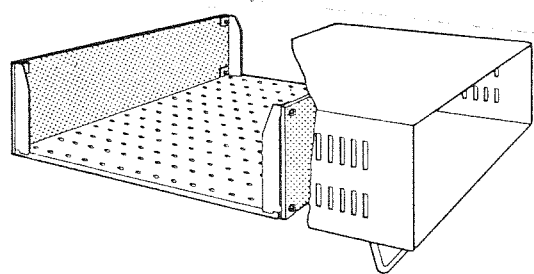
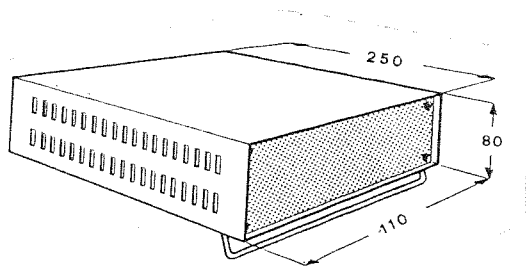
Alimentatore



Pannello frontale



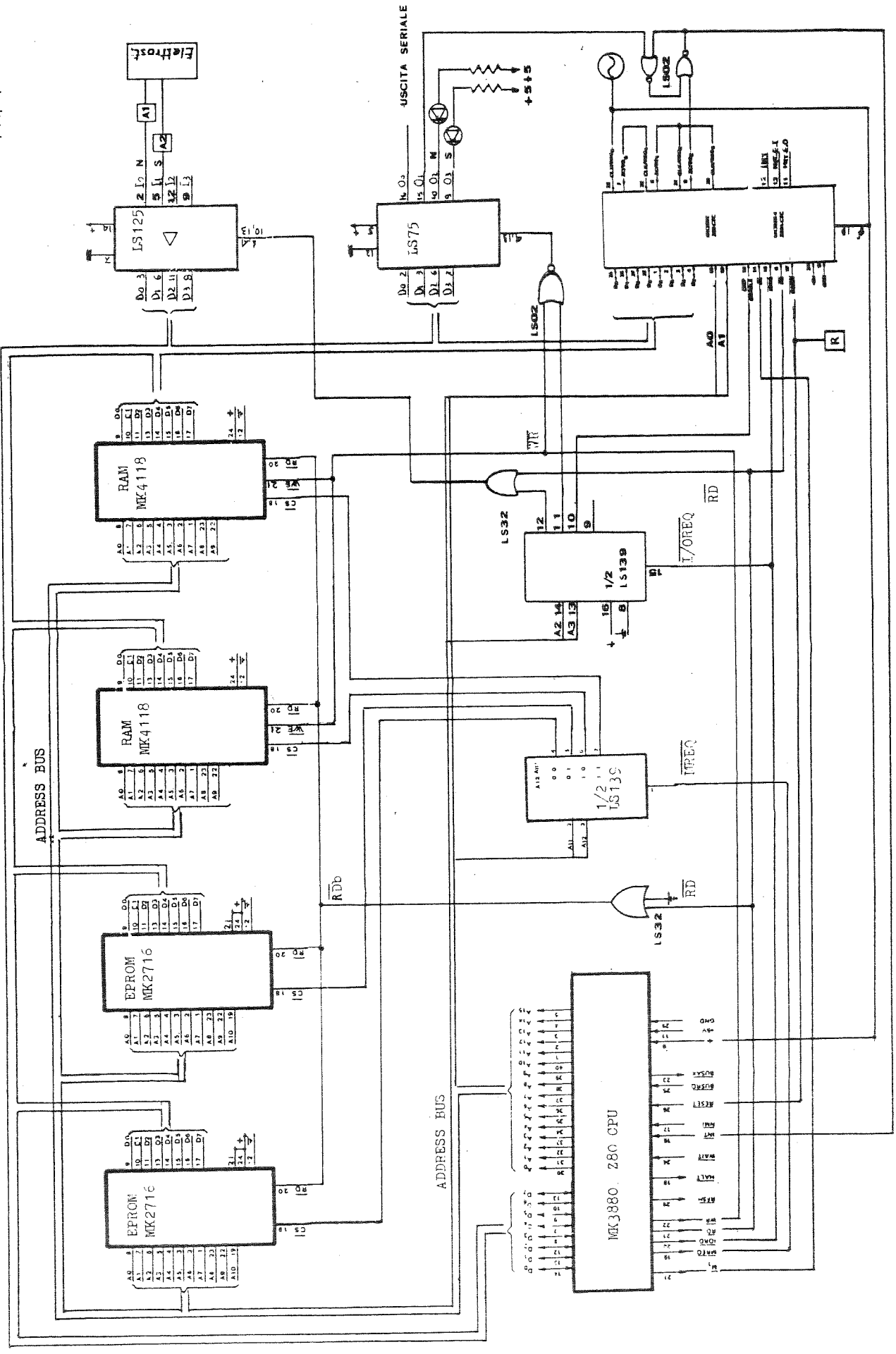
Disposizione componenti nel contenitore metallico

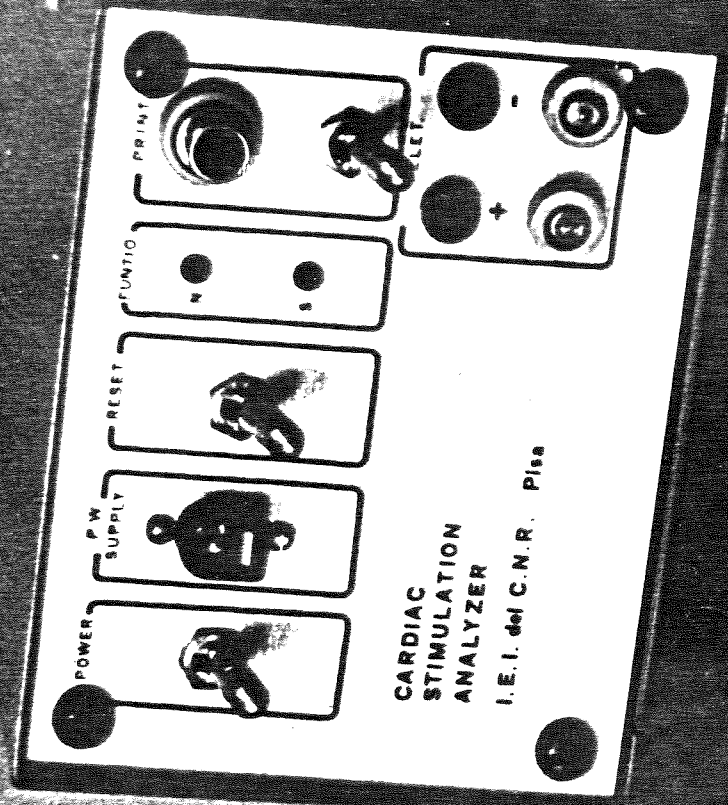


Contenitore : Art. 5060/15
serie Mini de luxe
GARZELLI

FIG. 4

DATA BUS





**CARDIAC
STIMULATION
ANALYZER**

I.E.I. del C.N.R. Pisa

