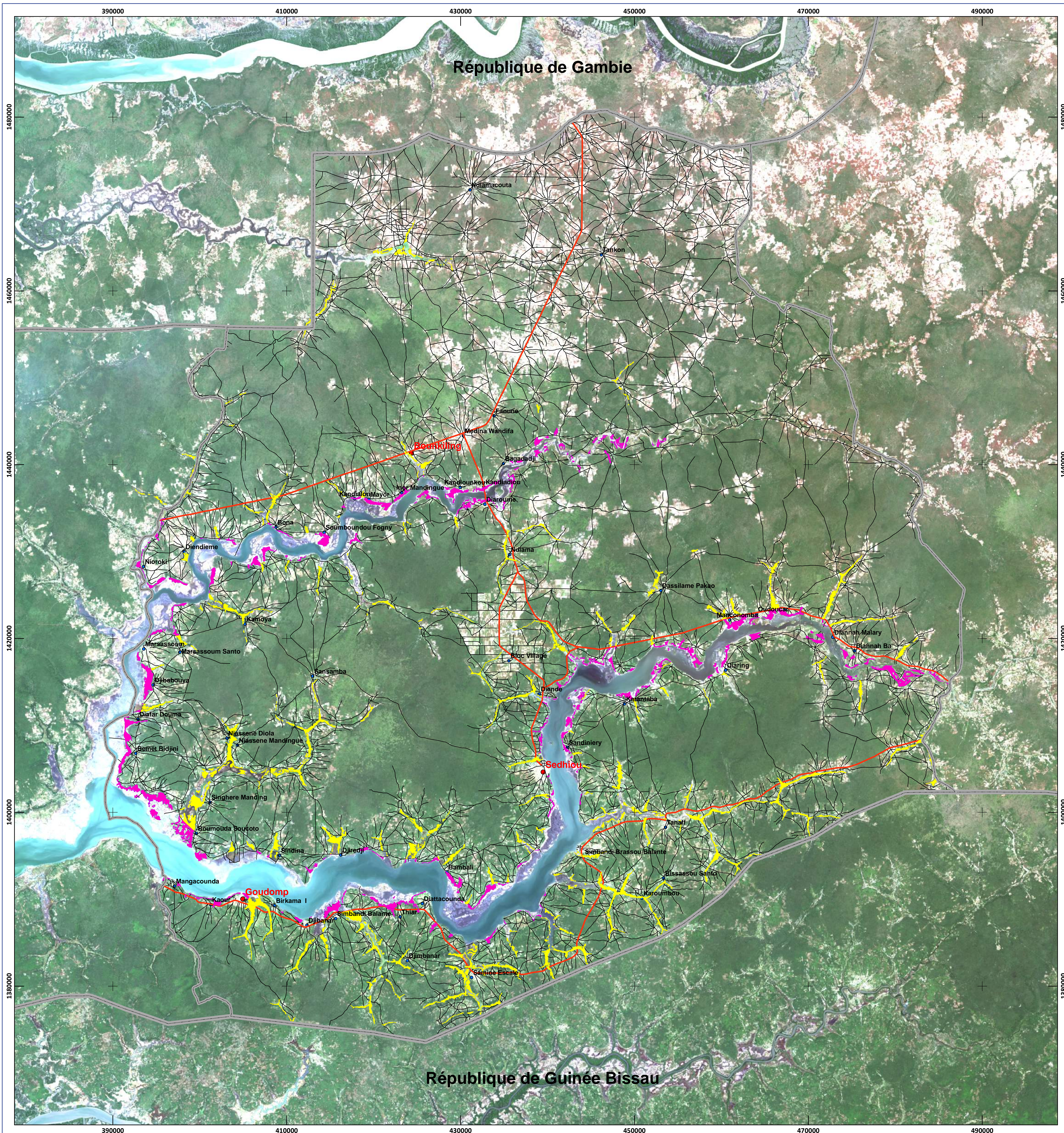


# Zones productives rizicoles de la Région de Sedhiou

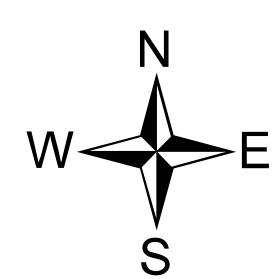
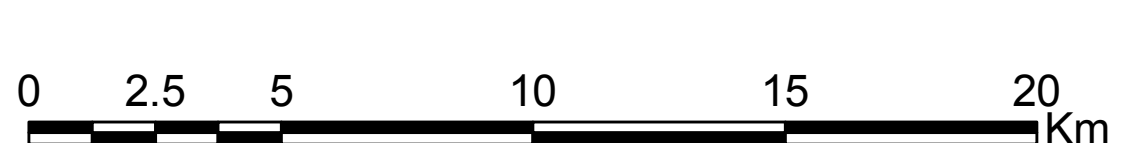


## Légende

- Zone rizicoles de vallée
- Zone rizicoles riveraines
- Limite d'État
- Limite de Région
- Capitale de Département
- Villages principaux
- Route bitumée
- Piste non bitumée

Échelle 1 : 150.000

Système de projection: WGS84 UTM28N



République du Sénégal



## Résumé de la Carte

Cette carte représente les zones de production rizicole de la Région de Sedhiou. L'identification des zones rizicoles riveraines et de vallée a été réalisée par photo interprétation d'images satellitales à haute résolution captées à dates différentes (entre 2005 et 2013).

## Notes

Les appellations employées et la présentation des données qui figurent dans cette publication n'impliquent de la part du Programme PAPSEN ni de ses partenaires aucune prise de position quant au statut juridique des pays, territoires, villes ou zones ou de leurs autorités, ni quant au tracé de leurs frontières ou limites.

## Source des données

Limites administratives : Centre de Suivi Ecologique  
Localités : Centre de Suivi Ecologique  
Réseau routier : Direction des Travaux Géographiques et Cartographiques  
Zones productives rizicoles : IBIMET-CNR  
Arrière-plan : LANDSAT 8 image en couleur réel du 27-11-2013

## Rédaction

Décembre 2013  
PAPSEN : [web.fi.ibimet.cnr.it/papsen-sen/](http://web.fi.ibimet.cnr.it/papsen-sen/)  
IBIMET-CNR : [www.ibimet.cnr.it](http://www.ibimet.cnr.it)