



Il MOP compie 10 anni, prospettive e sviluppi

Giuseppe Romano e Stefania Biagioni

CNR-ISTI, Biblioteca dell'Area della Ricerca di Pisa

Cosa è il MOP



Il Meta Opac Pisano (MOP), sviluppato e mantenuto dal CNR di Pisa, nasce nel 2003 nell'ambito del Sistema Bibliotecario Pisano per volontà di **Università, SNS e SSSUP e CNR.**

In seguito si aggiunge l'Unione Valdera/Bibliolandia.

Oggi, dopo 10 anni, è ancora il punto di accesso ai cataloghi più richiesto della realtà bibliotecaria pisana.

All'inizio il patrimonio gestito era di circa 800.000 record bibliografici, oggi è salito a circa 2.200.000.

Media degli accessi **al giorno** da parte di

- Utenti: 700/800
- Motori di ricerca, es MAI/Azalai: 110.000/150.000



Cosa offre il MOP - 1



Prima presentazione del MOP:
Oltre i sistemi, S.Biagioni, G.Romano
Scuola Normale Superiore, 19 febbraio 2004

- Un servizio comune a beneficio **degli studiosi e dei cittadini** finalizzato a facilitare la ricerca e l'uso delle risorse possedute dalle strutture partecipanti;
- Un servizio che **svincola gli utenti dalla conoscenza delle interfacce** dei diversi sistemi di automazione bibliotecaria;
- Un servizio che **alleggerisce il carico** degli accessi ai singoli OPAC e che permette di **abbattere i costi** delle licenze web e dei server Z39.50;

Cosa offre il MOP - 2



Un servizio che va oltre i sistemi utilizzati ...

- **Aleph:** Università, SNS, SSSUP
- **LIBERO:** CNR
- **SBN:** Bib Universitaria
- **CLAVIS:** Bibliolandia
- **Koha:** Biblioteca Serrantini
- **ISIS:** Bib scolastiche, Domus Galileana, Casa della Donna, etc...



... e realizza un **punto di accesso comune**,
permettendo a tutti e da qualsiasi postazione

- Ricerca integrata nei cataloghi dei libri;
- Ricerca integrata nei cataloghi dei periodici;
- Ricerca e recupero dei prodotti della ricerca (di alcuni partecipanti);
- Navigazione ipertestuale nei risultati.



Chi partecipa al MOP



ACCADEMICHE e di RICERCA

- Servizio bibliotecario di Ateneo
- Scuola Normale Superiore
- CNR Area della Ricerca
- Scuola Superiore Sant'Anna
- Biblioteca Universitaria
- Domus Galilæana
- Biblioteca Mazziniana
- Ist. Naz. di Geofisica e Vulcanologia

LOCALI

- Biblioteca Comunale e Provinciale
- Biblioteche Unione Valdera (Bibliolandia)
- Biblioteca Comunale di S. Miniato
- Biblioteca dei Ragazzi del Comune di Pisa

SPECIALISTICHE

- Biblioteca Franco Serantini
- Biblioteca Istituzione Centro Nord-Sud della Provincia
- Biblioteca Associazione Casa della Donna
- L'Arsenale: Cinema, Biblioteca e Centro di documentazione
- Biblioteca Istituto Lama Tzong Khapa di Pomaia, PI
- Biblioteca/Mediateca Arcigay
- Biblioteca Andrea Fisoni - Circolo Agorà
- Biblioteca Soprintendenza per i Beni Architettonici e per il Paesaggio, - Pisa e Livorno
- Biblioteca Babil – Rebeldia



Chi partecipa al MOP



ECCLESIASTICHE

- Biblioteca Cathariniana
- Biblioteca Arcivescovile "Cardinale Pietro Maffi"
Biblioteca del Convento di S. Torpe' – Pisa

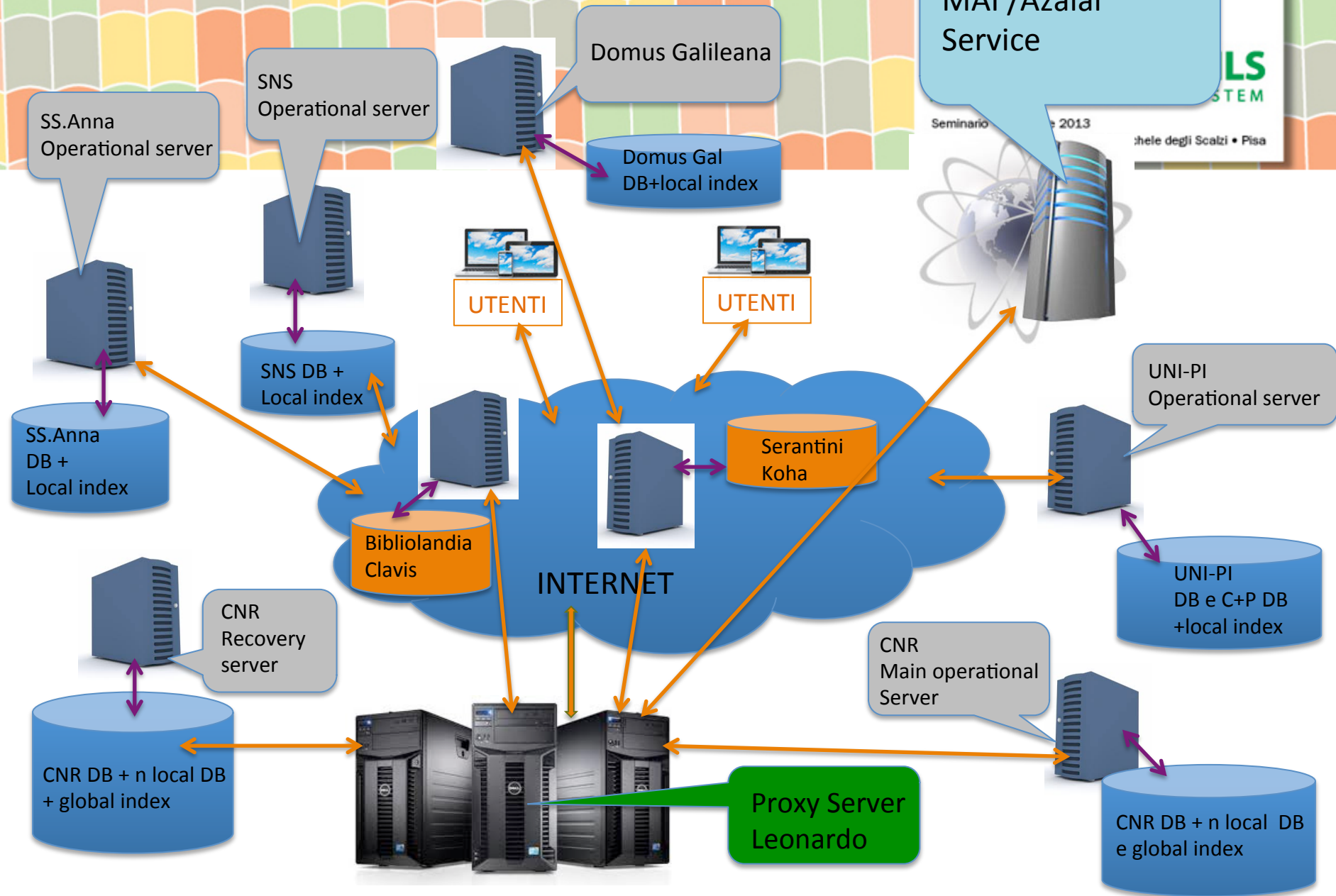


SCOLASTICHE

- Biblioteca del Liceo Scientifico "U. Dini"
- Biblioteca Istituto Comprensivo "L. Fibonacci"
- Biblioteca Istituto Tecnico Commerciale "Pacinotti"
- Biblioteca Ist. Tecnico Industriale Statale "L. DaVinci"
- Biblioteca Liceo Classico "G. Galilei"



Il MOP organizzazione logica



Come lavora il MOP - 1



aprile 2013
comunale, Via S.Michele degli Scalzi • Pisa

MOP
Meta Opac Pisano

Sistema Bibliotecario Pisano: Metaopac
(Informazioni sul servizio e Classificazione delle Biblioteche)

Home | Cos'è MOP | Accedi a MOP | cataloghi | Referenti

Sistema Bibliotecario Pisano

È nato formalmente nel gennaio del 2003 con la firma, da parte dei Rettori delle tre Università pisane (Università, SNS e SSSUP) e del Presidente del CNR, di un protocollo che ne definisce le finalità e l'organizzazione.

Alla base della sua costituzione è la convinzione che esistano a Pisa le condizioni e le potenzialità per sviluppare un servizio di elevata qualità in grado di utilizzare al meglio le risorse disponibili e le nuove opportunità che si aprono con lo sviluppo dell'informaticizzazione e delle reti.

La strategia di riferimento è l'estensione della collaborazione tra le biblioteche ad un ampio ventaglio di attività e settori particolarmente vitali quali l'aggiornamento e la conservazione delle raccolte, l'accesso alle pubblicazioni elettroniche, la circolazione e lo scambio dei documenti, la formazione e l'aggiornamento del personale, l'elaborazione di strumenti informativi comuni.

Anche se nato dall'iniziativa degli Enti su citati il Sistema, in armonia con la sua natura, è aperto a tutte le biblioteche cittadine che ne condividano la filosofia e le finalità.

Per commenti, suggerimenti, errori contattare :
[Stefania Biagioni](#) e/o [Beppe Romano](#)
La grafica è un'idea di [Michele Arini](#)

IST/CNR, via G. Moruzzi 1, 56124 PISA, Italia

Indietro Avanti Aiuto

Le classi in verde sono attive:

ACCADEMICHE e di Ricerca,
ECCLESIASTICHE LOCALI,
SCOLASTICHE SPECIALISTICHE

Tutti i campi

alghieri

Titolo

Serie, Collana

Autore

Soggetto

Luogo/Editore/Anno di pubblicazione

Massimo numero di record da selezionare: 100

Seleziona un formato

Lista ordinata dei titoli

Lista dei titoli

Lista dei titoli proof format

Inserisci la richiesta - Operatore logico: and

Inizia la ricerca

Accesso agli Indici di:

Autore

Soggetto

Titolo

Inizia la ricerca

- ### Risultati
1. Monografie Università di Pisa : [1696 records selected](#)
 2. Periodici Università di Pisa : [3 records selected](#)
 3. Scuola Normale Superiore : [1933 records selected](#)
 4. CNR/Pisa : [3 records selected](#)
 5. Scuola Superiore di Studi S.Anna : [10 records selected](#)
 6. Polo SBN di Pisa : [740 records selected](#)
 7. Domus Galilæana : [10 records selected](#)
 8. Monografie INGV Pisa : 0 record retrieved
 9. SBAPASE - monografie, periodici, ecc. : [12 records selected](#)
 10. Biblioteca Cateriniana : [37 records selected](#)
 11. Biblioteca P. Maffi : [108 records selected](#)
 12. Biblioteca San Torpè : [55 records selected](#)
 13. Biblioteca Provinciale e Comunale : [25 records selected](#)
 14. Catalogo Bibliolandia : [615 records selected](#)
 15. Biblioteca dei Ragazzi : [3 records selected](#)
 16. Comune di San Miniato : [108 records selected](#)
 17. Monografie Circolo Agorà : [1 records selected](#)
 18. Biblioteca Babil - Pisa : 0 records retrieved



Bibliolandia (Valdera, Basso Valdarno e Alta Valdicecina)

(Informazioni sul servizio)

Indietro Avanti

Catalogo Bibliolandia

100(1,100) Record visualizzati di 615 selezionati [Avanti Tutto](#)

Seleziona uno o più checkbox e click su inizia

1. [Amici di viaggio / Luciano Spinelli](#) (Biblioteca Comunale di Pontedera)
2. [Amici di viaggio / Luciano Spinelli](#) (Biblioteca Comunale di Pontedera)
3. [Antologia della critica dantesca / Giuseppe De Feo, Gennaro Savarese](#) (Biblioteca Comunale di San Miniato)
4. [Antologia della critica dantesca / M.Fubini, E. Bonora](#) (Biblioteca Comunale di San Miniato)
5. [Antologia della critica letteraria dantesca e storica : per i licei classici e scientifici / Gorizio Viti, Michele Messina](#) (Biblioteca Comunale di San Miniato)
6. [Antologia della Divina Commedia : questioni, temi e ricerche / a cura di Pietro Cataldi e Romano Luperini](#) (Biblioteca Comunale di Ponsacco)
7. [Aspetti della poesia di Dante / Giovanni Gatti](#) (Biblioteca Comunale di Ponsacco)

Bibliolandia (Valdera, Basso Valdarno e Alta Valdicecina)

(Informazioni sul servizio)

Indietro Avanti

Catalogo Bibliolandia

Titolo: [Antologia della critica dantesca / M.Fubini, E. Bonora](#)
Autore/i: [FUBINI, MARIO](#);
Altri Autori: [BONORA, GIUSEPPE](#);
Luogo, editore, data di pubblicazione: Torino : Petrin, 1966
Descrizione fisica: VII,555p ; 22cm
CDD: [851.1](#);
Soggetto/i:

1. [Alighieri, Dante](#)
2. [Critica](#)
3. [Antologie](#)

Collocazione:

1. Biblioteca Comunale di San Miniato 851.1 ALI (Inventario: 01864)

Come lavora il MOP - 2



MOP
Meta Opac Pisano

Sistema Bibliotecario Pisano: Metaopac

(Informazioni sul servizio e Classificazione delle Biblioteche)



Home | Cos'è MOP | Accessi a MOP | cataloghi | Referenti

Sistema Bibliotecario Pisano

È nato formalmente nel gennaio del 2003 con la firma, da parte dei Rettori delle tre Università pisane (Università, SNS e SSSUP) e del Presidente del CNR, di un protocollo che ne definisce le finalità e l'organizzazione.

Alla base della sua costituzione è la convinzione che esistano a Pisa le condizioni e le potenzialità per sviluppare un servizio di elevata qualità in grado di utilizzare al meglio le risorse disponibili e le nuove opportunità che si aprono con lo sviluppo dell'informaticizzazione e delle reti.

La strategia di riferimento è l'estensione della collaborazione tra le biblioteche ad un ampio ventaglio di attività e settori particolarmente vitali quali l'aggiornamento e la conservazione delle raccolte, l'accesso alle pubblicazioni elettroniche, la circolazione e lo scambio dei documenti, la formazione e l'aggiornamento del personale, l'elaborazione di strumenti informativi comuni.

Anche se nato dall'iniziativa degli Enti su citati il Sistema, in armonia con la sua natura, è aperto a tutte le biblioteche cittadine che ne condividano la filosofia e le finalità.

Per commenti, suggerimenti, errori contattare :
Stefania Bigioni e/o Beppe Romano
La grafica è un'idea di Michele Arlini

IST/CNR - via G. Moruzzi 1, 56124 PISA, Italia

Indietro

Avanti

Aiuto

Le classi in verde sono attive:

ACCADEMICHE e di Ricerca,
ECCLESIASTICHE LOCALI,
SCOLASTICHE, SPECIALISTICHE

Tutti i campi

giotto

Titolo

Serie, Collana

Autore

Soggetto

Luogo/Editore/Anno di pubblicazione

Massimo numero di record da selezionare: 100

Selezione un formato

- Lista ordinata dei titoli
- Lista dei titoli
- Lista dei titoli proof format

Risultati

1. Monografie Università di Pisa : **173 records selected**
2. Periodici Università di Pisa : 0 record retrieved
3. Scuola Normale Superiore : **125 records selected**
4. CNR/Pisa : 1 record
5. Scuola Superiore di
6. Polo SBN di Pisa :
7. Domus Galilæana :
8. Monografie INGV
9. SBAPASE - monog
10. Biblioteca Caterini
11. Biblioteca P. Maffi
12. Biblioteca San Tor
13. Biblioteca Provinc
14. Catalogo Bibliolan
15. Biblioteca dei Rag
16. Comune di San Mi

MOP Catalogo SNS

mop.sns.it:8080/isis/servlet/isis?Conf=/home/mop/snsConf/sns.sys.file

CENTRO BIBLIOTECA
della Scuola Normale Superiore

Indietro Avanti

Scuola Normale Superiore

100(1,100) Record visualizzati di 125 selezionati **Avanti Tutto**

Seleziona uno o più checkbox e click su inizia

inizia ripristina seleziona tutto

- Fantasia und Handwerk : Cennino Cennini und die Tradition der toskanischen Malerei von Giotto bis Lorenzo Monaco / herausgegeben von Wolf-Dietrich Löhr und Stefan Wepplmann**
- Figure di Petrarca : Giotto, Simone Martini, Franco bolognese / Marcello Ciucchi**
- Fioretti di San Francesco : con otto capitoli aggiunti, Le Considerazioni sulle stimmate, Le Due regole e il Cantico del sole / illustrazioni da Giotto ; prefazione di G. Papini**
- Florentine Gothic painters from Giotto to Masaccio : a guide to painting in and near Florence 1300 to 1450 / Richard Fremantle**
- Francesco e l'invenzione delle stimmate : una storia per parole e immagini fino a Bonaventura e Giotto / Chiara Frugoni**
- Francesco e l'invenzione delle stimmate : una storia per parole e immagini fino a Bonaventura e Giotto / Chiara Frugoni ; introduzione di André Vauchez**
- Franciscanism, the papacy, and art in the age of Giotto : Assisi and Rome / edited with introductions by Andrew Ladis**
- Giotto (discovered letter of 27 aprile 1027 - Firenze in Palazzo Vecchio alla**

Now: 18°C Tue: 21°C Wed: 24°C

CENTRO BIBLIOTECA E ARCHIVI
DELLA SCUOLA NORMALE SUPERIORE

Catalogo

Ricerca per parola Ricerca per indiciAltri cataloghiLista dei risultatiRicerche precede
Il mio scaffale elettronico Menu utente Preferenze Guida Commenti

Record selezionati: Vedi selezione Salva/Invia Aggiungi al mio scaffale elettro
Tutto il Set: Seleziona tutti i record Deselezione Affina la ricerca

Risultati per SYS= 000079444 ordinati per: Anno, poi Autore

Cliccando sull'intestazione del campo, la lista viene ordinata alfabeticamente per quel campo.

Records 1 - 1 di 1

#	Autore	Titolo	Anno	Collocazione	Tipo di risorsa	Estern
1	<input type="checkbox"/> Fremantle, Richard	Florentine Gothic painters from Giotto to Masaccio : a guide to painting in and near Florence 1300 to 1450 / Richard Fremantle	1975	709.03 F869	Monografia	

È possibile limitare la ricerca al seguente tipo di documenti: qualsiasi

Vai Pulisci

CENTRO BIBLIOTECA
della Scuola Normale Superiore

Indietro Avanti Aiuto

Scuola Normale Superiore

[Per maggiori informazioni dal record originale](#)

Titolo: Florentine Gothic painters from Giotto to Masaccio : a guide to painting in and near Florence 1300 to 1450 / Richard Fremantle
Autore/i: Fremantle, Richard;
Luogo, editore, data di pubblicazione: London : Martin Secker and Warburg, 1975
Descrizione fisica: XXV, 665 p. : ill. nel testo, 31 cm
Collocazione:

1. 709.03 F869

Il MOP - prospettive e sviluppi



Prospettive:

- Il Sistema Bibliotecario Pisano ritiene opportuno sostenere il mantenimento e l'aggiornamento del MOP perchè risulta essere ancora uno degli strumenti fondamentali a servizio dello studioso e del cittadino.

Sviluppi:

- Realizzazione del nuovo portale;
- Aggiornamento della struttura informatica e informativa;
- Estensione del servizio a realtà vicine (es. Prov. Livorno/Sebina)
- Essere interrogati dal meta opac toscano (??).



I contatti del MOP



Personale di riferimento:

- Sistema bibliotecario di Ateneo : G. Benedetti
- Scuola Superiore S. Anna : C. Papa
- Scuola Normale Superiore : E. Martellini
- CNR, Biblioteca Area della Ricerca di Pisa : S. Biagioni e G. Romano
- Unione Valdera : M. Dabizzi e R. Cerri



Come si accede al MOP



URL diretta al MOP

<http://leonardo.isti.cnr.it/metaopac/mop/mop.html>

MOP
Meta Opac Pisano

URL pagine Web delle biblioteche:

es.

<http://library.isti.cnr.it/index.php/it/>

<http://www.sssup.it/biblioteca>

<http://bibliolandia.it/NUOVO/ricerca.php?query=mop>

<http://biblio.sns.it/collezioni>

<http://www.sba.unipi.it/content/cataloghi-pages/ricerca-tutti-i-cataloghi>

.....

A screenshot of the MOP website. The top navigation bar includes links for "Home", "Cos'è MOP", "Accedi a MOP", "I cataloghi", and "Referenti". The main content area is titled "Sistema Bibliotecario Pisano" and contains text about the system's history and mission. On the left, there is a large graphic of a blue ribbon forming a stylized 'S' shape, with the "meta opac" logo at the bottom. The footer of the page reads "ISTI/CNR, via G. Moruzzi 1, 56124 PISA, Italia".

Home | Cos'è MOP | Accedi a MOP | I cataloghi | Referenti

Sistema Bibliotecario Pisano

È nato formalmente nel gennaio del 2003 con la firma, da parte dei Rettori delle tre Università pisane (Università, SNS e SSSUP) e del Presidente del CNR, di un protocollo che ne definisce le finalità e l'organizzazione.

Alla base della sua costituzione è la convinzione che esistano a Pisa le condizioni e le potenzialità per sviluppare un servizio di elevata qualità in grado di utilizzare al meglio le risorse disponibili e le nuove opportunità che si aprono con lo sviluppo dell'informatizzazione e delle reti.

La strategia di riferimento è l'estensione della collaborazione tra le biblioteche ad un ampio ventaglio di attività e settori particolarmente vitali quali l'aggiornamento e la conservazione delle raccolte, l'accesso alle pubblicazioni elettroniche, la circolazione e lo scambio dei documenti, la formazione e l'aggiornamento del personale, l'elaborazione di strumenti informativi comuni.

Anche se nato dall'iniziativa degli Enti su citati il Sistema, in armonia con la sua natura, è aperto a tutte le biblioteche cittadine che ne condividano la filosofia e le finalità.

Per commenti, suggerimenti, errori contattare :
[Stefania Biagoni](#) e/o [Beppe Romano](#)
La grafica è un'idea di [Michele Artini](#)

ISTI/CNR, via G. Moruzzi 1, 56124 PISA, Italia