

Il MetaOpac Pisano e gli altri componenti del Servizio :  
organizzazione, controllo e recovery del sistema per l'anno  
2006

(Giuseppe A.Romano: e-mail [giuseppe.romano@isti.cnr.it](mailto:giuseppe.romano@isti.cnr.it) )

**Istituto di Scienza e Tecnologie dell'Informazione "A.Faedo"**  
**Area della Ricerca del CNR, Pisa, Via Moruzzi 1 56123**



## Indice

<b>Il MOP: MetaOpacPisano</b>	4
<b>L'organizzazione fisica del MOP</b>	4
<b>Il metaopac pisano: il modello logico</b>	5
<b>La struttura operativa del MOP e degli altri servizi</b>	6
biblio.unipi.it	6
web.arte.unipi.it	6
opacbib.sns.it	6
www.sssup.it	7
eduservice.isti.cnr.it	7
bibliodb.isti.cnr.it	9
furfari.isti.cnr.it	9
metabsrv.isti.cnr.it	10
dell1.isti.cnr.it	13
leonardo.isti.cnr.it	17
<b>L'organizzazione del MOP e degli altri servizi</b>	19
Il proxy server operativo	19
Il proxy server di recovery	20
Il metaopac server operativo	21
I metaopac server di recovery last resort	21
<b><u>Controlla del funzionamento del sistema</u></b>	23
Il funzionamento del MOP server, del proxy-server e dei database server ospiti	23
<b><u>Lo scaricamento e l'aggiornamento del database del CNR</u></b>	27
<b><u>L'aggiornamento dei database del sistema e il loro recovery</u></b>	30
<b><u>Funzionamento del sistema</u></b>	36
<b><u>Possibili problemi e soluzioni</u></b>	38
Il MOP server dell11.isti.cnr.it è down, metabsrv.isti.cnr.it è up	38
Il MOP server eduservice.isti.cnr.it è up, dell11.isti.cnr.it è down, metabsrv.isti.cnr.it è up (versione mista)	38
Il MOP server dell11.isti.cnr.it up, metabsrv.isti.cnr.it è down	38
Il MOP server eduservice.isti.cnr.it è up, dell11.isti.cnr.it up, metabsrv.isti.cnr.it è down (versione mista)	39
<b><u>Bibliografia</u></b>	40

## **Il MOP: MetaOpacPisano**

Il MOP è nato formalmente nel gennaio del 2003 con la firma, da parte dei Rettori delle tre Università pisane (Università, SNS e SSSUP) e del Presidente del CNR, di un protocollo che ne definisce le finalità e l'organizzazione.

Alla base della sua costituzione è la convinzione che esistano a Pisa le condizioni e le potenzialità per sviluppare un servizio di elevata qualità in grado di utilizzare al meglio le risorse disponibili e le nuove opportunità che si aprono con lo sviluppo dell'informatizzazione e delle reti.

La strategia di riferimento è l'estensione della collaborazione tra le biblioteche ad un ampio ventaglio di attività e settori particolarmente vitali quali l'aggiornamento e la conservazione delle raccolte, l'accesso alle pubblicazioni elettroniche, la circolazione e lo scambio dei documenti, la formazione e l'aggiornamento del personale, l'elaborazione di strumenti informativi comuni.

Anche se nato dall'iniziativa degli Enti su citati il Sistema, in armonia con la sua natura, è aperto a tutte le biblioteche cittadine che ne condividano la filosofia e le finalità.

L'accesso al MOP è alla URL: <http://leonardo.isti.cnr.it/>

### **L'organizzazione fisica del MOP**

Prima di passare alla descrizione completa dei componenti del MOP si definiscono i seguenti acronimi e il loro significato:

- DS è Database Server e rappresenta la funzione di accesso al database del catalogo locale.
- IS è Index Server e rappresenta la funzione di accesso agli indici estesi ottenuti sia localmente che cumulati come somma di tutti i cataloghi e utilizzabili per accedere la base di dati locale o le basi di dati remote
- AS è Access Server e rappresenta la funzione di accesso a insiemi logici e/o fisici di database remoti e/o locali.

Si suggerisce di leggere "[Isis/GAS: un sistema multi piattaforma per l'accesso a basi di dati testuali via Internet](#)", ISTI-B4-28. 2003

## Il metaopac pisano: il modello logico

Il modello logico del MOP è in continua evoluzione, sia per l'aggiunta di nuovi server di servizio che per lo spostamento dei database da un computer a un altro per bilanciare il carico del servizio. Si faccia riferimento, per il modello logico a:

Il MetaOpacPisano : organizzazione, controllo e recovery del sistema per l'anno - ISITI-B4-17,2005 alla URL:

[http://leonardo.isti.cnr.it/metaopac/MOP\\_BriefMan.pdf](http://leonardo.isti.cnr.it/metaopac/MOP_BriefMan.pdf)

Sullo stesso servizio sono stati aggiunti, nel corso dell'anno 2006, altri tre servizi metaopac

1. Il metaopac **MetaPub** per l'accesso alle pubblicazioni degli Istituti el CNR che partecipano al progetto PUMA/MetaPub accessibile alla URL:

[http://leonardo.isti.cnr.it/metaopac/servlet/Isis?Conf=/export/home/metaopac/mpisa/cnr\\_pubConf/pubcnr.sys.file](http://leonardo.isti.cnr.it/metaopac/servlet/Isis?Conf=/export/home/metaopac/mpisa/cnr_pubConf/pubcnr.sys.file)

2. Il metaopac **MetaBook** per l'accesso ai cataloghi delle monografie degli Istituti del CNR partecin panti al progetto MetaBook accessibile alla URL:

[http://leonardo.isti.cnr.it/metaopac/servlet/Isis?Conf=/export/home/metaopac/mpisa/cnr\\_booksConf/ExtGAScnrbooks.cesvp.file](http://leonardo.isti.cnr.it/metaopac/servlet/Isis?Conf=/export/home/metaopac/mpisa/cnr_booksConf/ExtGAScnrbooks.cesvp.file)

3. Il metaopac della Bibliografia Italiana di Storia militare accessibile alla URL:

[http://leonardo.isti.cnr.it/metaopac/servlet/Isis?Conf=/export/home/metaopac/mpisa/history\\_milConf/history\\_mil.sys.file](http://leonardo.isti.cnr.it/metaopac/servlet/Isis?Conf=/export/home/metaopac/mpisa/history_milConf/history_mil.sys.file)

## La struttura operativa del MOP e degli altri servizi

Il MOP, Meta Opac Pisano, e gli altri servizi informativi sono costituiti dai server sotto elencati. Per ognuno dei servizi viene descritta la locazione del file di configurazione e del suo nome. Si tenga presente che all'interno del file di configurazione è possibile derivare la locazione del database acceduto dal servizio:

1. Nel parametro **IsisCiparFileName** è contenuto il nome del file in cui sono descritti i file di stampa (<filename>.pft), il database e gli indici alternativi se esistono.
  2. Nel parametro **IsisArchiveName** è indicato il nome simbolico del database.
  3. Nel parametro **GASLogicDbFile** è indicato il nome del file che contiene la locazione fisica dei database da accedere, se il servizio riferisce a un database logico
- **biblio.unipi.it:8080** (Sun solaris 8) che contiene:
    - database server e index server per il catalogo cumulato delle Monografie delle Biblioteche dell'Università di Pisa.  
(/home/romano/unipi/Conf/unipi.sys.file)
    - database server e index server per il catalogo delle Biblioteca Comunale e della Biblioteca Provinciale.  
(/home/romano/unipi/ppi01Conf/ppi01sys.file)
  - **web.arte.unipi.it:8080** (Linux Trustix) che contiene:
    - database server e index server per il catalogo della Biblioteca di Storia delle Arti. Esso è un catalogo locale di recovery e viene generato in automatico come estrazione dal catalogo delle Monografie dell'Università di Pisa.  
(/home/users/romano/opac/sdaConf/sda.sys.file)
  - **opacbib.sns.it:8180** (Linux Debian) che contiene:
    - database server e index server per il catalogo della Biblioteca della Scuola Normale. (/home/beppe/snsConf/sns.sys.file)
  - **www.domusgalilaeana.it:8080** (Linux RedHat) che contiene:
    - database server e index server per il catalogo della biblioteca della Domus Galilaeana (al momento il server ha problemi di memoria e il catalogo è stato spostato sul server della Scuola Sant'Anna e in seguito sul server metabrv.isti.cnr.it:8080).  
(metabrv.isti.cnr.it: /home/metaopac/domusConf/domus.sys.file)  
([www.sssup.it](http://www.sssup.it): /home/metaopac/domusConf/domus.sys.file)

- [www.sssup.it:8080](http://www.sssup.it:8080) (Linux Fedora) che contiene:
  - database server e index server per il catalogo della Biblioteca della scuola di Sant'Anna.  
([/home/metaopac/sssSupConf/sssSup.sys.file](file:///home/metaopac/sssSupConf/sssSup.sys.file))
  - database server e index server per il catalogo delle Biblioteca della Domus Galilaeana.  
([/home/metaopac/domusConf/domus.sys.file](file:///home/metaopac/domusConf/domus.sys.file))
  - access server di recovery per il MOP.  
([/home/metaopac/Conf/AIXnotlogic0.pisa.sys.file](file:///home/metaopac/Conf/AIXnotlogic0.pisa.sys.file))
  
- [eduservice.isti.cnr.it:8080](http://eduservice.isti.cnr.it:8080) (Windows Server 2003) che contiene:
  - access server recovery per il MOP.  
([/export/home/metaopac/mpisa/Conf/AIXnotlogic0.pisa.sys.file](file:///export/home/metaopac/mpisa/Conf/AIXnotlogic0.pisa.sys.file))
  - index server cumulato, di recovery, per tutti i cataloghi gestiti dal MOP.  
([/export/home/metaopac/mpisa/Conf/AIXnotlogic0.pisa.sys.file](file:///export/home/metaopac/mpisa/Conf/AIXnotlogic0.pisa.sys.file))
  - database server e index server, di recovery, per il catalogo dei serials delle Biblioteche dell'Università di Pisa.  
([/export/home/metaopac/mpisa/testConf/test.sys.file](file:///export/home/metaopac/mpisa/testConf/test.sys.file))
  - database server e index server di recovery; download server per il catalogo della Biblioteca del CNR di Pisa.  
([/biblio/demixCD/demixCD/Conf/cnr.sys.file](file:///biblio/demixCD/demixCD/Conf/cnr.sys.file))
  - database server operativo e index server operativo e download server per il catalogo degli Online Serials della Biblioteca del CNR.  
([/biblio/demixCD/demixCD/serConf/cnr.sys.file](file:///biblio/demixCD/demixCD/serConf/cnr.sys.file))
  - database server e index server operativo; download server per il catalogo della Bibliografia Italiana di Storia Militare.  
([/biblio/demixCD/demixCD/bsmConf/cnr.sys.file](file:///biblio/demixCD/demixCD/bsmConf/cnr.sys.file))
  - database server e index server operativo; download server per il catalogo delle Biblioteca dell'IRPPS (Istituto di Ricerca sulle Popolazioni e i Processi Sociali) del CNR di Roma.  
([/biblio/demixCD/demixCD/Conf/pps\\_books.sys.file](file:///biblio/demixCD/demixCD/Conf/pps_books.sys.file))
  - database server e index server, di recovery, per il catalogo della Biblioteca del Centro Nord Sud.  
([/export/home/metaopac/mpisa/cnsConf/cns.sys.file](file:///export/home/metaopac/mpisa/cnsConf/cns.sys.file))
  - database server di recovery e index server di recovery per il catalogo degli Online Serials della Biblioteca del CNR.  
([/export/home/metaopac/mpisa/serConf/ser.sys.file](file:///export/home/metaopac/mpisa/serConf/ser.sys.file))
  - database server e index server, di recovery, per il catalogo della Biblioteca Franco Serantini.  
([/export/home/metaopac/mpisa/bfsConf/bfs.sys.file](file:///export/home/metaopac/mpisa/bfsConf/bfs.sys.file))
  - database server e index server, di recovery, per il catalogo della Biblioteca Comunale dei Ragazzi.  
([/export/home/metaopac/mpisa/ragConf/rag.sys.file](file:///export/home/metaopac/mpisa/ragConf/rag.sys.file))
  - database server e index server, di recovery, per il catalogo della

- Biblioteca Arcivescovile Cardinale Pietro Maffi.  
([/export/home/metaopac/mpisa/maffiConf/maffi.sys.file](#))
- database server e index server, di recovery, per il catalogo della Biblioteca Catheriniana.  
([/export/home/metaopac/mpisa/cathConf/cath.sys.file](#))
  - database server e index server, di recovery, per il catalogo della Casa della Donna di Pisa.  
([/export/home/metaopac/mpisa/cddConf/cdd.sys.file](#))
  - database server e index server, di recovery, per il catalogo della Biblioteca del Liceo Scientifico U.Dini.  
([/export/home/metaopac/mpisa/lsdConf/lsd.sys.file](#))
  - database server e index server, operativo, per il catalogo cumulado delle Biblioteca del progetto Bibliolandia.  
([/export/home/metaopac/mpisa/bibIndConf/bibInd.sys.file](#))
  - database server e index server, di recovery, per il catalogo della Biblioteca Universitaria (polo SBN) di Pisa.  
([/export/home/metaopac/mpisa/BunipConf/Bunip.sys.file](#))
  - database server e index server, operativo, server per il catalogo delle monografie, dello spoglio dei periodici, dei DVD/VHS della Biblioteca e Centro di Documentazione del Cinema Arsenale di Pisa..  
([/export/home/metaopac/mpisa/arsenaleConf/arsenalesys.file](#))
  - database server e index server, di recovery, per il catalogo delle Biblioteca dell'Istituto Comprensivo Fibonacci di Pisa.  
([/export/home/metaopac/mpisa/fibConf/fib.sys.file](#))
  - database server e index server, di recovery per il catalogo della Biblioteca del CNR di Pisa.  
([/export/home/metaopac/mpisa/cnrConf/cnr.sys.file](#)).
  - database server e index server, di recovery, per il catalogo della Biblioteca del IAMC/CNR (Istituto per l'Ambiente Marino Costiero) Sezione di Taranto.  
([/export/home/metaopac/mpisa/cnrTaConf/cnrTa.sys.file](#)).
  - database server e index server, di recovery, per la "Bibliography on Italian Quaternary Shorelines" .  
([/export/home/metaopac/mpisa/quatConf/quat.sys.file](#))
  - database server e index server, di recovery, per "A detailed list of 14C significative ages of Europe and Mediterranean Basin with archaeological, botanical information" .  
([/export/home/metaopac/mpisa/chronConf/chron.sys.file](#))
  - database server e index server, di recovery, per il catalogo delle bibliografia relativa a "A detailed list of 14C significative ages of Europe and Mediterranean Basin with archaeological, botanical information".  
([/export/home/metaopac/mpisa/chronConf/chronbib.sys.file](#))
  - database server e index server, di recovery, per il catalogo della



"Historical Bibliography on Italian Active Volcanoes".  
(</home/metaopac/mpisa/bibvConf/bibv.sys.file>)

- **bibliodb.isti.cnr.it:8080/furfari.isti.cnr.it:8080** (Windows 2000 professional) che contiene:
  - access server, di recovery, per il MOP.
  - index server cumulato, di recovery, per tutti i cataloghi gestiti dal MOP
  - database server e index server e download server per il catalogo della Biblioteca del CNR
  - database server e index server e download server per il catalogo degli Online Serials della Biblioteca del CNR di Pisa
  - database server e index server e download server per il catalogo della Bibliografia Italiana di Storia Militare
  - database server e index server e download server per il catalogo delle Biblioteca dell'IRPPS(Istituto di Ricerca sulle Popolazioni e i Processi Sociali) del CNR di Roma

**Attenzione:** Il server bibliodb.isti.cnr.it è andato fuori servizio alla fine di maggio ed è stato sostituito, per il recovery delle operazioni di scaricamento dal sistema LIBERO, per il caricamento degli stessi database e dell'index server del MOP, dalla workstation furfari.isti.cnr.it.

- **146.48.82.119/furfari.isti.cnr.it:8080** ( windows-2000 profs) che contiene:
  - access server recovery per il MOP.  
([E:/biblio/demixCD\\_eduservice/demixCD/Conf/AIXnotlogic0.pisa.sys.file](E:/biblio/demixCD_eduservice/demixCD/Conf/AIXnotlogic0.pisa.sys.file))
  - index server cumulato, recovery, per tutti i cataloghi gestiti dal MOP.  
([E:/biblio/demixCD\\_eduservice/demixCD/Conf/AIXnotlogic0.pisa.sys.file](E:/biblio/demixCD_eduservice/demixCD/Conf/AIXnotlogic0.pisa.sys.file))
  - database server e index server di recovery; download server per il catalogo della Biblioteca del CNR di Pisa.  
([E:/biblio/demixCD\\_eduservice/demixCD/Conf/cnr.sys.file](E:/biblio/demixCD_eduservice/demixCD/Conf/cnr.sys.file))
  - database server operativo e index server operativo e download server per il catalogo degli Online Serials della Biblioteca del CNR.  
([E:/biblio/demixCD\\_eduservice/demixCD/serConf/cnr.sys.file](E:/biblio/demixCD_eduservice/demixCD/serConf/cnr.sys.file))
  - database server e index server operativo; download server per il catalogo della Bibliografia Italiana di Storia Militare.  
([E:/biblio/demixCD\\_eduservice/demixCD/bsmConf/cnr.sys.file](E:/biblio/demixCD_eduservice/demixCD/bsmConf/cnr.sys.file))
  - database server e index server operativo; download server per il catalogo delle Biblioteca dell'IRPPS (Istituto di Ricerca sulle Popolazioni e i Processi Sociali) del CNR di Roma.

(E:/biblio/demixCD\_eduservice/demixCD/ppsConf/pps\_books.sys.file)

**Attenzione:** Il Jserver non è usualmente operativo. Nel caso sia necessario utilizzare la workstation come recovery bisogna dare start al Jserver/Tomcat e configurare i server operativi che copiano i dati e installano i database.

- **metabsrv.isti.cnr.it:8080** ( Linux Debian) che contiene:
  - access server, di recovery, per il MOP.  
(/home/metaopac/mpisa/Conf/AIXnotlogic0.pisa.sys.file)
  - proxy server, di recovery e operativo, per il MOP.  
(/etc/apache2/sites-available). Esso è divenuto operativo nel giugno del 2006.
  - index server cumulato, di recovery, per tutti i cataloghi gestiti dal MOP. (/home/metaopac/mpisa/Conf/AIXnotlogic0.pisa.sys.file)
  - access server, di recovery, per il metaopac dell'Università di Pisa (monografie biblio.unipi.it, e serials metabsrv.isti.cnr.it - database: "test", dati provenienti da ACNP).  
(/home/metaopac/mpisa/Conf/metaopacunipi.sys.file)
  - database server e index server, di recovery, per il catalogo dei serials delle Biblioteche dell'Università di Pisa.  
(/home/metaopac/mpisa/testConf/test.sys.file)
  - database server , di recovery, per il catalogo delle Monografie delle Biblioteche dell'Università di Pisa.  
(/home/metaopac/mpisa/upi01Conf/upi01.sys.file)
  - database server , di recovery, per il catalogo delle Monografie della Biblioteca Provinciale e della Biblioteca Comunale di Pisa collocata sul sistema ALEPH dell'Università di Pisa  
(/home/metaopac/mpisa/upi01Conf/ppi01.sys.file)
  - database server e index server, di recovery, per il catalogo della Biblioteca del Centro Nord Sud.  
(/home/metaopac/mpisa/cnsConf/cns.sys.file)
  - database server di recovery e index server di recovery per il catalogo degli Online Serials della Biblioteca del CNR.  
(/home/metaopac/mpisa/serConf/ser.sys.file)
  - database server e index server, di recovery, per il catalogo della Biblioteca Franco Serantini.  
(/home/metaopac/mpisa/bfsConf/bfs.sys.file)
  - database server e index server, di recovery, per il catalogo della Biblioteca Comunale dei Ragazzi.  
(/home/metaopac/mpisa/ragConf/rag.sys.file)
  - database server e index server, di recovery, per il catalogo della Biblioteca Arcivescovile Cardinale Pietro Maffi..  
(/home/metaopac/mpisa/maffiConf/maffi.sys.file)

- database server e index server, di recovery, per il catalogo della Biblioteca Catheriniana.  
([/home/metaopac/mpisa/cathConf/cath.sys.file](#))
- database server e index server, di recovery, per il catalogo della Biblioteca del Convento di San Torpè. Attenzione il servizio è sempre in test e non è stato reso pubblico  
([/home/metaopac/mpisa/bcstConf/bcst.sys.file](#))
- database server e index server, di recovery, per il catalogo della Casa della Donna di Pisa.  
([/home/metaopac/mpisa/cddConf/cdd.sys.file](#))
- database server e index server, di recovery, per il catalogo della Biblioteca del Liceo Scientifico U.Dini.  
([/home/metaopac/mpisa/lscConf/lsc.sys.file](#))
- database server e index server, operativo, per il catalogo cumulado delle Biblioteca del progetto Bibliolandia.  
([/home/metaopac/mpisa/biblndConf/biblnd.sys.file](#))
- database server e index server, di recovery, per il catalogo della Biblioteca Universitaria (polo SBN) di Pisa.  
([/home/metaopac/mpisa/BunipConf/Bunip.sys.file](#))
- database server e index server, operativo, per il catalogo delle monografie, dello spoglio dei periodici, dei DVD/VHS della Biblioteca e Centro di Documentazione del Cinema Arsenale di Pisa.  
([/home/metaopac/mpisa/arsenaleConf/arsenalesys.file](#))
- database server e index server, di recovery, per il catalogo della Biblioteca dell'Istituto Comprensivo Fibonacci di Pisa.  
([/home/metaopac/mpisa/fibConf/fib.sys.file](#))
- database server e index server, di recovery, per il catalogo della Biblioteca dell'Istituto Tecnico Commerciale Pacinotti di Pisa  
([/home/metaopac/mpisa/itcpConf/itcp.sys.file](#))
- database server e index server, di recovery, per il catalogo della Biblioteca dell'Istituto Lama Tzong Khapa di Pomaia ( Pisa )  
([/home/metaopac/mpisa/pomConf/pom.sys.file](#))
- database server e index server, di recovery, per il catalogo della Biblioteca del CNR di Pisa.  
([/home/metaopac/mpisa/cnrConf/cnr.sys.file](#)).
- database server e index server, di recovery, per il catalogo della Biblioteca del IAMC/CNR (Istituto per l'Ambiente Marino Costiero) Sezione di Taranto.  
([/home/metaopac/mpisa/cnrTaConf/cnrTa.sys.file](#)).
- database server e index server, di recovery, per il catalogo delle monografie della Fondazione Ronchi.  
([/home/metaopac/ronchi/bConf/cnr.sys.file](#)).
- database server e index server, di recovery, per il catalogo dei serials della Fondazione Ronchi.  
([/home/metaopac/ronchi/sConf/cnr.sys.file](#)).

- database server e index server, di recovery, per il catalogo degli atti della Fondazione Ronchi.  
([/home/metaopac/ronchi/aConf/cnr.sys.file](#)).
- database server e index server, di recovery, per il catalogo delle Biografie degli Studiosi di Storia Militare.  
([/home/metaopac/mpisa/biomilConf/biomil.sys.file](#)).
- database server e index server, operativo, per il catalogo della Guida di Storia Militare.  
([/home/metaopac/mpisa/bibliomilConf/bibliomil.sys.file](#)).
- database server e index server, di recovery, per il catalogo del Repertorio degli Studiosi Italiani di Storia Militare.  
([/home/metaopac/mpisa/femilConf/femil.sys.file](#)).
- access server, di recovery, per il MetaOpac della Bibliografia Italiana di Storia Militare.  
([/home/metaopac/mpisa/history\\_milConf/history\\_mil.sys.file](#))
- database server e index server, di recovery, per la "Bibliography on Italian Quaternary Shorelines" .  
([/home/metaopac/mpisa/quatConf/quat.sys.file](#))
- database server e index server, di recovery, server per "A detailed list of 14C significative ages of Europe and Mediterranean Basin with archaeological, botanical information" .  
([/home/metaopac/mpisa/chronConf/chron.sys.file](#))
- database server e index server, di recovery, per il catalogo delle bibliografia relativa a "A detailed list of 14C significative ages of Europe and Mediterranean Basin with archaeological, botanical information".  
([/home/metaopac/mpisa/chronConf/chronbib.sys.file](#))
- database server e index server, di recovery, per il catalogo della "Historical Bibliography on Italian Active Volcanoes".  
([/home/metaopac/mpisa/bibvConf/bibv.sys.file](#))
- Il metaopac **MetaPub** per l'accesso alle pubblicazioni degli Istituti del CNR che partecipano al progetto PUMA/MetaPub.  
([/home/metaopac/mpisa/cnr\\_pubConf/pubcnr.sys.file](#)).
- Il metaopac **MetaBook** per l'accesso ai cataloghi delle monografie degli Istituti del CNR partecipanti al progetto MetaBook.  
([/home/metaopac/mpisa/cnr\\_booksConf/ExtGAScnrbooks.cesvp.file](#)).
- database server e index server, di recovery, per il catalogo delle pubblicazioni di IENI-GE per il progetto Metapup.  
([/home/metaopac/mpisa/ienige\\_geConf/cnr\\_ienige-pub-list.sys.file\\_x](#)).
- database server e index server, di recovery, per il catalogo delle pubblicazioni di IMATI-GE per il progetto Metapup.  
([/home/metaopac/mpisa/imatige\\_geConf/cnr\\_imatige-pub-list.sys.file\\_x](#))

- database server e index server, di recovery, per il catalogo delle pubblicazioni di IBF-GE per il progetto Metapup.  
([/home/metaopac/mpisa/ibfge\\_geConf/cnr\\_ibfge-pub-list.sys.file\\_x](#)).
- database server e index server, di recovery, per il catalogo delle pubblicazioni di ISEM-GE per il progetto Metapup.  
([/home/metaopac/mpisa/isemge\\_geConf/cnr\\_isemge-pub-list.sys.file\\_x](#)).
- database server e index server, di recovery, per il catalogo delle pubblicazioni di IBF-PI per il progetto Metapup.  
([/home/metaopac/mpisa/ibfpi\\_piConf/cnr\\_ibfpi-pub-list.sys.file\\_x](#)).
- database server e index server, di recovery, per il catalogo delle pubblicazioni di IGG-PI per il progetto Metapup.  
([/home/metaopac/mpisa/iggpi\\_piConf/cnr\\_iggpi-pub-list.sys.file\\_x](#)).
- database server e index server, di recovery, per il catalogo delle pubblicazioni di IIT-PI per il progetto Metapup.  
([/home/metaopac/mpisa/iitpi\\_piConf/cnr\\_iitpi-pub-list.sys.file\\_x](#)).
- database server e index server, di recovery, per il catalogo delle pubblicazioni di ILC-PI per il progetto Metapup.  
([/home/metaopac/mpisa/ilcpi\\_piConf/cnr\\_ilcpi-pub-list.sys.file\\_x](#)).
- database server e index server, di recovery, per il catalogo delle pubblicazioni di ISTI-PI per il progetto Metapup.  
([/home/metaopac/mpisa/isti\\_piConf/cnr-pub-list.sys.file\\_x](#))
- database server e index server, di recovery, per il catalogo delle pubblicazioni di IFC-PI per il progetto Metapup.  
([/home/metaopac/mpisa/ifc\\_piConf/ifc-pub-list.sys.file\\_x](#))
- database server e index server, di recovery, per il catalogo delle pubblicazioni di IAMC-TA per il progetto Metapup.  
([/home/metaopac/mpisa/iiamcta\\_taConf/cnr\\_iamcta-pub-list.sys.file\\_x](#)).
- database server e index server, di recovery, per il catalogo delle pubblicazioni di ISIB-PD per il progetto Metapup.  
([/home/metaopac/mpisa/isib\\_pdConf/cnr\\_isibpd-pub-list.sys.file\\_x](#)).
- **dell11.isti.cnr.it:8080** (Linux Debian) che contiene:
  - access server, operativo, per il MOP.  
([/home/metaopac/mpisa/Conf/AIXnotlogic0.pisa.sys.file](#))
  - proxy server, di recovery e operativo, per il MOP.  
([/etc/apache2/sites-available](#))
  - index server cumulato, operativo, per tutti i cataloghi gestiti dal

- MOP. (</home/metaopac/mpisa/Conf/AIXnotlogic0.pisa.sys.file>)
- access server, operativo, per il metaopac dell'Università di Pisa (monografie biblio.unipi.it, e serials metabrv.isti.cnr.it - database: "test", dati provenienti da ACNP).  
(</home/metaopac/mpisa/Conf/metaopacunipi.sys.file>)
  - database server e index server, operativo, per il catalogo dei serials delle Biblioteche dell'Università di Pisa.  
(</home/metaopac/mpisa/testConf/test.sys.file>)
  - database server , di recovery, per il catalogo delle Monografie delle Biblioteche dell'Università di Pisa. Viene, inoltre, utilizzato per l'ordinamento dei titoli del database delle Monografie e rispedito indietro per la generazione a **biblio.unipi.it**.  
(</home/metaopac/mpisa/upi01Conf/upi01.sys.file>)
  - database server , di recovery, per il catalogo delle Monografie della Biblioteca Provinciale e della Biblioteca Comunale di Pisa collocata sul sistema ALEPH dell'Università di Pisa  
(</home/metaopac/mpisa/upi01Conf/ppi01.sys.file>)
  - database server e index server, operativo, per il catalogo della Biblioteca del Centro Nord Sud.  
(</home/metaopac/mpisa/cnsConf/cns.sys.file>)
  - database server operativo e index server di operativo per il catalogo degli Online Serials della Biblioteca del CNR.  
(</home/metaopac/mpisa/serConf/ser.sys.file>)
  - database server e index server, operativo, per il catalogo della Biblioteca Franco Serantini.  
(</home/metaopac/mpisa/bfsConf/bfs.sys.file>)
  - database server e index server, operativo , per il catalogo della Biblioteca Comunale dei Ragazzi.  
(</home/metaopac/mpisa/ragConf/rag.sys.file>)
  - database server e index server, operativo, per il catalogo della Biblioteca Arcivescovile Cardinale Pietro Maffi..  
(</home/metaopac/mpisa/maffiConf/maffi.sys.file>)
  - database server e index server, operativo, per il catalogo della Biblioteca Catheriniana.  
(</home/metaopac/mpisa/cathConf/cath.sys.file>)
  - database server e index server, di recovery, per il catalogo della Biblioteca del Convento di San Torpè. Attenzione il servizio è sempre in test e non è stato reso pubblico  
(</home/metaopac/mpisa/bcstConf/bcst.sys.file>)
  - database server e index server, operativo, per il catalogo della Casa della Donna di Pisa.  
(</home/metaopac/mpisa/cddConf/cdd.sys.file>)
  - database server e index server, operativo, per il catalogo della Biblioteca del Liceo Scientifico U.Dini.  
(</home/metaopac/mpisa/lcdConf/lcd.sys.file>)

- database server e index server, operativo, per il catalogo cumulato delle Biblioteca del progetto Bibliolandia.  
([/home/metaopac/mpisa/bibIndConf/bibInd.sys.file](#))
- database server e index server, operativo, per il catalogo della Biblioteca Universitaria (polo SBN) di Pisa.  
([/home/metaopac/mpisa/BunipConf/Bunip.sys.file](#))
- database server e index server, operativo, server per il catalogo delle monografie, dello spoglio dei periodici, dei DVD/VHS della Biblioteca e Centro di Documentazione del Cinema Arsenale di Pisa.  
([/home/metaopac/mpisa/arsenaleConf/arsenalesys.file](#))
- database server e index server, operativo, server per il catalogo delle Biblioteca dell'Istituto Comprensivo Fibonacci di Pisa.  
([/home/metaopac/mpisa/fibConf/fib.sys.file](#))
- database server e index server, operativo, per il catalogo della Biblioteca del CNR di Pisa.  
([/home/metaopac/mpisa/cnrConf/cnr.sys.file](#)).
- database server e index server, operativo, per il catalogo della Biblioteca del IAMC/CNR (Istituto per l'Ambiente Marino Costiero) Sezione di Taranto.  
([/home/metaopac/mpisa/cnrTaConf/cnrTa.sys.file](#)).
- database server e index server, operativo, per il catalogo delle monografie della Fondazione Ronchi.  
([/home/metaopac/ronchi/bConf/cnr.sys.file](#)).
- database server e index server, operativo, server per il catalogo dei serials della Fondazione Ronchi.  
([/home/metaopac/ronchi/sConf/cnr.sys.file](#)).
- database server e index server, operativo, server per il catalogo degli atti della Fondazione Ronchi.  
([/home/metaopac/ronchi/aConf/cnr.sys.file](#)).
- database server e index server, operativo, server per il catalogo delle Biografie degli Studiosi di Storia Militare.  
([/home/metaopac/mpisa/biomilConf/biomil.sys.file](#)).
- database server e index server, operativo, per il catalogo della Guida di Storia Militare.  
([/home/metaopac/mpisa/bibliomilConf/bibliomil.sys.file](#)).
- database server e index server, operativo, server per il catalogo del Repertorio degli Studiosi Italiani di Storia Militare.  
([/home/metaopac/mpisa/femilConf/femil.sys.file](#)).
- access server, operativo, per il MetaOpac della Bibliografia Italiana di Storia Militare.  
([/home/metaopac/mpisa/history\\_milConf/history\\_mil.sys.file](#))
- database server e index server, operativo, per la "Bibliography on Italian Quaternary Shorelines" .  
([/home/metaopac/mpisa/quatConf/quat.sys.file](#))
- database server e index server, operativo, server per "A detailed

list of 14C significant ages of Europe and Mediterranean Basin with archaeological, botanical information" .

(/home/metaopac/mpisa/chronConf/chron.sys.file)

- database server e index server, operativo, per il catalogo delle bibliografia relativa a "A detailed list of 14C significant ages of Europe and Mediterranean Basin with archaeological, botanical information".  
(/home/metaopac/mpisa/chronConf/chronbib.sys.file)
- database server e index server, operativo, per il catalogo della "Historical Bibliography on Italian Active Volcanoes".  
(/home/metaopac/mpisa/bibvConf/bibv.sys.file)
- Il metaopac **MetaPub** per l'accesso alle pubblicazioni degli Istituti del CNR che partecipano al progetto PUMA/MetaPub.  
(/home/metaopac/mpisa/cnr\_pubConf/pubcnr.sys.file).
- Il metaopac **MetaBook** per l'accesso ai cataloghi delle monografie degli Istituti del CNR partecipanti al progetto MetaBook.  
(/home/metaopac/mpisa/cnr\_booksConf/ExtGAScnrbooks.cesvp.file).
- database server e index server, operativo, per il catalogo delle pubblicazioni di IENI-GE per il progetto Metapup.  
(/home/metaopac/mpisa/ienige\_geConf/cnr\_ienige-pub-list.sys.file\_x).
- database server e index server, operativo, per il catalogo delle pubblicazioni di IMATI-GE per il progetto Metapup.  
(/home/metaopac/mpisa/imatige\_geConf/cnr\_imatige-pub-list.sys.file\_x)
- database server e index server, operativo, per il catalogo delle pubblicazioni di IBF-GE per il progetto Metapup.  
(/home/metaopac/mpisa/ibfge\_geConf/cnr\_ibfge-pub-list.sys.file\_x).
- database server e index server, operativo, per il catalogo delle pubblicazioni di ISEM-GE per il progetto Metapup.  
(/home/metaopac/mpisa/isemge\_geConf/cnr\_isemge-pub-list.sys.file\_x).
- database server e index server, operativo, per il catalogo delle pubblicazioni di IBF-PI per il progetto Metapup.  
(/home/metaopac/mpisa/ibfpi\_piConf/cnr\_ibfpi-pub-list.sys.file\_x).
- database server e index server, operativo, per il catalogo delle pubblicazioni di IGG-PI per il progetto Metapup.  
(/home/metaopac/mpisa/iggpi\_piConf/cnr\_iggpi-pub-list.sys.file\_x).
- database server e index server, operativo, per il catalogo delle pubblicazioni di IIT-PI per il progetto Metapup.  
(/home/metaopac/mpisa/iitpi\_piConf/cnr\_iitpi-pub-



- list.sys.file\_x).
  - database server e index server, operativo, per il catalogo delle pubblicazioni di ILC-PI per il progetto Metapup.  
(/home/metaopac/mpisa/ilcpi\_piConf/cnr\_ilcpi-pub-list.sys.file\_x).
  - database server e index server, operativo, per il catalogo delle pubblicazioni di ISTI-PI per il progetto Metapup.  
(/home/metaopac/mpisa/isti\_piConf/cnr-pub-list.sys.file\_x)
  - database server e index server, operativo, per il catalogo delle pubblicazioni di IFC-PI per il progetto Metapup.  
(/home/metaopac/mpisa/ifc\_piConf/ifc-pub-list.sys.file\_x)
  - database server e index server, operativo, per il catalogo delle pubblicazioni di IAMC-TA per il progetto Metapup.  
(/home/metaopac/mpisa/iiamcta\_taConf/cnr\_iamcta-pub-list.sys.file\_x).
  - database server e index server, operativo, per il catalogo delle pubblicazioni di ISIB-PD per il progetto Metapup.  
(/home/metaopac/mpisa/isib\_pdConf/cnr\_isibpd-pub-list.sys.file\_x).
- **leonardo.isti.cnr.it** (HP Linux Debian) che contiene:
    - proxy server, operativo, per il MOP che è diventato obsoleto nel giugno del 2006 e è stato sostituito dal proxy-server installato su metabsrv.isti.cnr.it

## L'organizzazione del MOP e degli altri servizi

Il servizi del MOP sono acceduti tramite un proxy server che indirizza le richieste agli access server e ai database server operativi. La modifica del file di configurazione del proxy-server permette di modificare gli accessi e quindi di indirizzare i server di recovery.

Ai servizi del MOP accedono:

- Gli utenti stessi di MOP
- Gli utenti di MAI/azalai: servizio del CILEA che accede separatamente ai vari cataloghi del MOP visti come oggetti separati.
- Gli utenti dei database del MOP che accedono ai servizi in maniera separata: vedi gli utenti di Bibliolandia.

Allo stato attuale:

1. Il MOP access server operativo è dell11.isti.cnr.it:8080
2. Gli host database server operativi sono collocati su dell11.isti.cnr.it:8080
3. Il metaopac unipi (Books+Serials) operativo è collocato su dell11.isti.cnr.it:8080
  - a. Serials è su dell11.isti.cnr.it:8080
  - b. Books è su biblio.unipi.it:8080
4. Gli altri database server sono collocati su [www.sssup.it:8080](http://www.sssup.it:8080), [opacbib.sns.it:8180](http://opacbib.sns.it:8180), [biblio.unipi.it:8080](http://biblio.unipi.it:8080) e [www.domusgalilaena](http://www.domusgalilaena)

**Il proxy server operativo è collocato su leonardo.isti.cnr.it (146.48.84.24)**  
che è un alias name per **metabsrv.isti.cnr.it**

```
user: metaopac password: *****  
user: root password: *****
```

La definizione del proxy server è contenuta nella directory:

```
/etc/apache2/sites-enabled
```

che contiene un link simbolico al proxy-server operativo che è descritto insieme agli altri in:

```
/etc/apache2/sites-available
```

Per fare restart del proxy-server, connettersi come super user e dare:

```
/etc/init.d/apache2 restart
```

oppure

```
/etc/init.d/apache2 stop  
/etc/init.d/apache2 start
```

L'organizzazione delle definizioni è la seguente:

- EDUSERVICE\_EDUSERVICE-server
- EDUSERVICE\_METABSRV-server
- METABSRV\_METABSRV-server
- DELL11\_DELL11-server
- OAI\_DESCR

il file DELL11\_DELL11-server usa come MOP server e local database server dell11.isti.cnr.it

il file METABSRV\_METABSRV-server usa come MOP server e local database server metabsrv.isti.cnr.it

Il file EDUSERVICE\_METABSRV-server usa come MOP server eduservice.isti.cnr.it e local database server metabsrv..isti.cnr.it

il file EDUSERVICE\_EDUSERVICE-server usa come MOP server eduservice.isti.cnr.it e local database server eduservice..isti.cnr.it

il file OAI\_DESCR contiene le definizioni per il proxy-server per l'applicazione del protocollo OAI ExtGASoai

La definizione corrente prevede che sia stato eseguito un link simbolico in:  
/etc/apache2/sites-enabled

In -s /etc/apache2/sites-available/DELL11-DELL11-server .

**ATTENZIONE:** con operatività normale

1. Il proxy-server operativo è metabsrv.isti.cnr.it
2. I metaopac server e i database server sono collocati su dell11.isti.cnr.it

**Il proxy server di recovery è collocato su dell11.isti.cnr.it (146.48.84.30)**

```
user: metaopac password: *****  
user: root password: *****
```

La definizione del proxy server di recovery è identica al proxy server operativo.

**ATTENZIONE:** per rendere operativo il proxy-server di recovery è necessario assegnare al server **dell11.isti.cnr.it(146.48.84.30)** l'indirizzo che è di **metabsrv.isti.cnr.it(146.48.84.24)**.

Per fare questo:

1. Fare shutdown o staccare dalla rete **metabsrv.isti.cnr.it**
2. Collegarsi alla console di **dell11.isti.cnr.it** come root
3. dare il comando `ifdown eth0`
4. Editare il file `/etc/network/interfaces`
5. Modificare l'indirizzo fisico del server: da 146.48.84.30 a 146.48.84.24 su eth0
6. dare il comando `ifup eth0`
7. eseguire un link simbolico in: `/etc/apache2/sites-enabled`  
`ln -s /etc/apache2/sites-available/DELL11-DELL11-server`  
in questa maniera dell11.isti.cnr.it diviene database server e proxy-server
8. fare restart dell'apache2 server `/etc/init.d/apache2 restart`
9. commentare la seguente riga in `/etc/hosts`  
`#146.48.84.30 dell11.isti.cnr.it dell11`

**Il metaopac server operativo è collocato su **dell11.isti.cnr.it (146.48.84.30)****

```
user: metaopac password:*****  
user: root password:*****
```

E' database server operativo per il CNR  
E' database server operativo per i database ospiti  
E' proxy server di recovery

Opera come http server da <http://dell11,isti,cnr.it:8080/metaopac> e <http://leonardo.isti.cnr.it/metaopac>

Esegue le funzioni di Index Server cumulativo sia per il caricamento che per l'accesso. Le funzioni di generazione/aggiornamento dell'Index Server cumulativo sono eseguite alle ore 10.15 AM del venerdì

**Il metaopac server di recovery, last resort, è collocato su **eduservice.isti.cnr.it (146.48.84.26)****

```
user: bibliodb password:*****
```

Il server non è accessibile via ssh ma per operare è necessario connettersi direttamente alla console del sistema.

E' database server di recovery per il CNR

E' database server di operativo per il database degli Online Serials del CNR

E' database server operativo per la Bibliografia di Storia Militare e per l'IRPPS di Roma

Esegue l'aggiornamento dei database del CNR, BSM, IRPPS e OnlineSerials scaricando i Cataloghi da Libero tutte le notti (dal Lunedì al Sabato alle ore 06.00 AM), convertendo i dati e caricandoli sul relativo database, aggiungendo i dati di ILC e IPCF.

1. I database sono collocati in
  - C:\biblio\demixCD\demixCD\IsisDbdir.cnr
  - C:\biblio\demixCD\demixCD\IsisDbdir.ser
  - C:\biblio\demixCD\demixCD\IsisDbdir.bsm
  - C:\biblio\demixCD\demixCD\IsisDbdir.pps
2. I file di configurazione in
  - C:\biblio\demixCD\demixCD\Conf
  - C:\biblio\demixCD\demixCD\serConf
  - C:\biblio\demixCD\demixCD\bsmConf
  - C:\biblio\demixCD\demixCD\ppsConf

Opera come http server da <http://eduservice.isti.cnr.it:8080/Isis>

Esegue le funzioni di Index Server cumulativo sia per il caricamento che per l'accesso. Le funzioni di generazione/aggiornamento dell'Index Server cumulativo sono eseguite alle ore 03.30 PM del venerdì.

**Il metaopac server di backup è collocato su metabrv.isti.cnr.it (146.48.84.24)**

user: metaopac password:\*\*\*\*\*

user: root password:\*\*\*\*\*

E' database server operativo per il CNR

E' database server operativo per i database ospiti

E' proxy server operativo

Opera come http server da <http://metabrv.isti.cnr.it:8080/metaopac> e <http://leonardo.isti.cnr.it/metaopac>

Esegue le funzioni di Index Server cumulativo sia per il caricamento che per l'accesso. Le funzioni di generazione/aggiornamento dell'Index Server cumulativo

sono eseguite alle ore 10.30 AM del venerdì

**Il metaopac server di recovery (last resort) è collocato su 193.205.80.141.**

Dovrebbe essere utilizzato solo nel caso in cui gli altri MOP server siano inservibili. Richiede un intervento manuale per la modifica delle definizioni della configurazione del proxy server operativo. Non ne viene descritto l'utilizzo.

Opera come http server da <http://193.205.80.141:8080/metaopac>

## **Controllo del funzionamento del sistema**

Per controllare il funzionamento del sistema bisogna considerare 4 punti cruciali:

1. Il funzionamento del MOP server
2. Lo scaricamento e l'aggiornamento del database del CNR su cui si appoggiano i database delle pubblicazioni dell'ISTI e dell'IFC
3. Il funzionamento del proxy server
4. Il funzionamento dei database server ospiti.

### **Il funzionamento del MOP server, del proxy-server e dei database server ospiti**

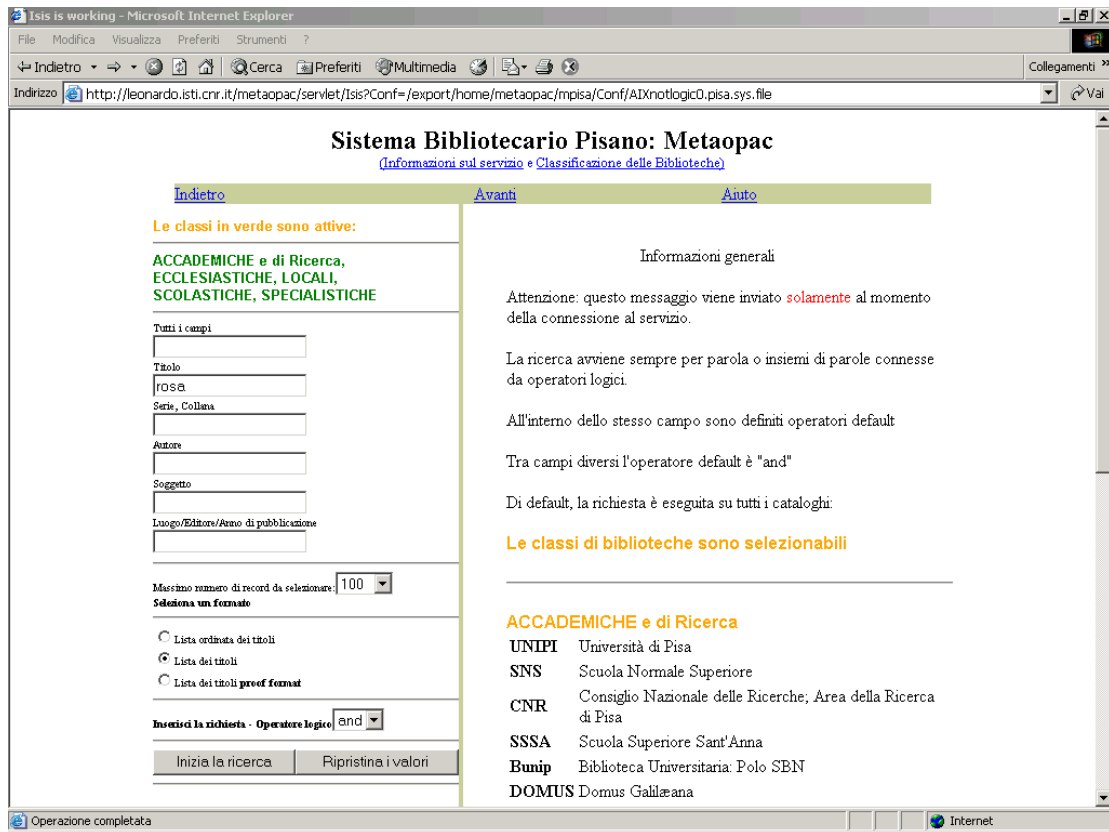
Alla URL <http://leonardo.isti.cnr.it/> risponde la welcome page del MOP.

Se non dovesse essere inviata la welcome page del MOP:

1. provare a connettersi a leonardo.isti.cnr.it come user metaopac
2. verificare con `ps -ef | grep apache` che l'apache server sia operativo
3. se apache server è down provare a farlo ripartire

Se nulla di quanto nei 3 punti è attivo fare lo switch del proxy-server da [leonardo.isti.cnr.it/metabsrv.isti.cnr.it](http://leonardo.isti.cnr.it/metabsrv.isti.cnr.it) a [dell11.isti.cnr.it](http://dell11.isti.cnr.it)

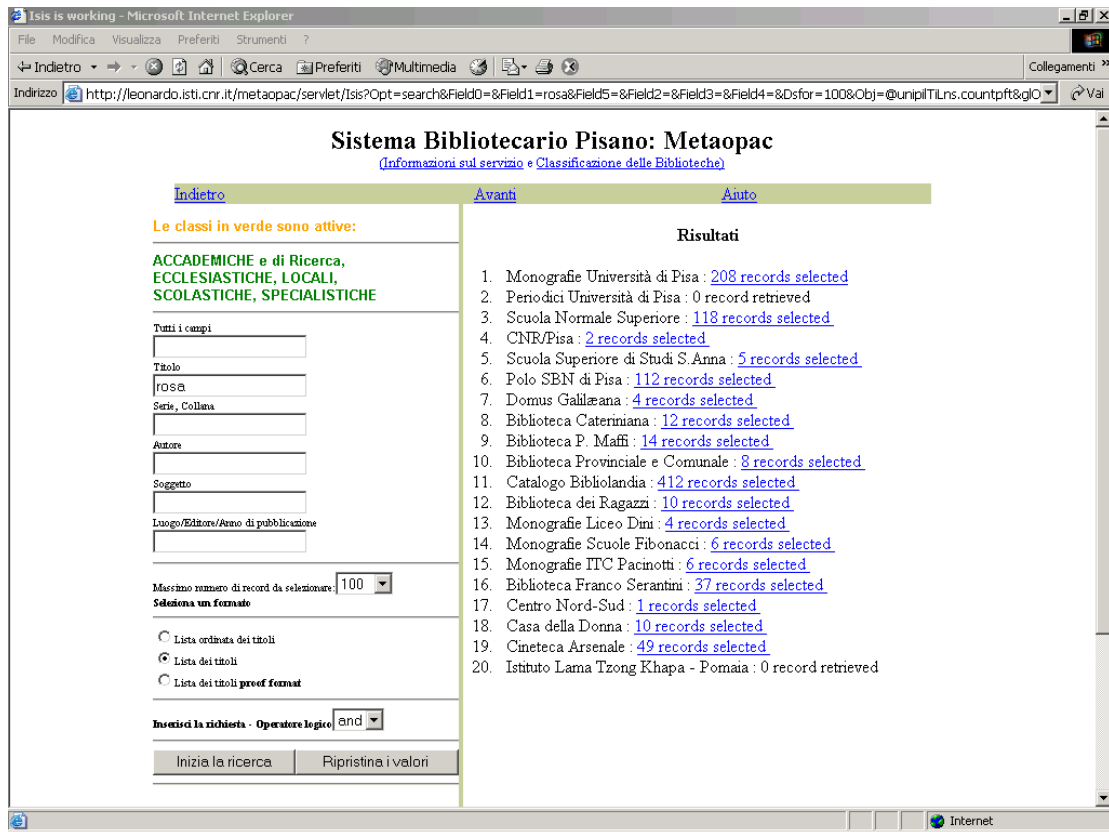
Selezionando "Accedi a MOP" viene attivata l'interfaccia utente della ricerca sui database del MOP.



Se non viene ricevuta l'interfaccia è molto probabile che il MOP server sia down:  
 In questo caso fare lo switch del MOP server da dell1.isti.cnr.it a  
 metabsrv.isti.cnr.it modificando la configurazione del proxy-server operativo.

Provare a eseguire una ricerca per un termine generico per esempio "rosa" nel  
 Titolo: si dovrebbe ottenere qualcosa di simile:





Se qualche server risponde "timeout accessing ...." : non c'è nessun problema si può riprovare dopo un po' di tempo, a meno che il messaggio riguardi opacbib.sns.it. In questo caso:

fare ssh opacbib.sns.it -l beppe (la password è \*\*\*\*\*)

In situazione normale, a fronte di un ps -ef | grep -c tomcat rispondono 20/30 thread.

```
beppe@opacbib:~$ ps -ef | grep -c tomcat
28
```

Nel caso sopradescritto 4/5; per cui:

Fare su con password \*\*\*\*\*)

Fare /etc/init.d/tomcat4 stop

Fare kill -9 dei processi tomcat individuati con il ps -ef | grep tomcat

Fare /etc/init.d/tomcat4 start

Se qualche server risponde "Error connecting server" verificare l'operatività

del server solo se il server in error è metabsrv.isti.cnr.it o dell11.isti.cnr.it:

Connettersi al server come user metaopac

Fare `ps -ef | grep metaopac`

```
metaopac@metabsrv:/etc/apache2/sites-enabled$ ps -ef | grep metaopac
metaopac 7870  1 0 Jul01 ?      00:00:01 /export/home/metaopac/java/jdk1.5.0/bin/java
-Djava.endorsed.dirs=/export/home/metaopac/tomcat/jakarta-tomcat-5.5.4/common/endorsed
-classpath
/export/home/metaopac/java/jdk1.5.0/lib/tools.jar:/export/home/metaopac/tomcat/jakarta-
tomcat-5.5.4/bin/bootstrap.jar:/export/home/metaopac/tomcat/jakarta-tomcat-
5.5.4/bin/commons-logging-api.jar -Dcatalina.base=/export/home/metaopac/tomcat/jakarta-
tomcat-5.5.4 -Dcatalina.home=/export/home/metaopac/tomcat/jakarta-tomcat-5.5.4 -Djava
.io.tmpdir=/export/home/metaopac/tomcat/jakarta-tomcat-5.5.4/temp
org.apache.catalina.startup.Bootstrap start
```

```
metaopac@dell11:~/tomcat/logs$ ps -ef | grep metaopac
metaopac 17158  1 0 05:08 ?      00:00:01 /export/home/metaopac/java/jdk1.5.0/bin/java
-Djava.util.logging.manager=org.apache.juli.ClassLoaderLogManager -Djava
.util.logging.config.file=/export/home/metaopac/tomcat/apache-tomcat-
5.5.20/conf/logging.properties -Djava.endorsed.dirs=/export/home/metaopac/tomcat/apache-
tomcat-5.5.20/common/endorsed -classpath :/export/home/metaopac/tomcat/apache-tomcat-
5.5.20/bin/bootstrap.jar:/export/home/metaopac/tomcat/apache-tomcat-5.5.20/bin/commons-
logging-api.jar -Dcatalina.base=/export/home/metaopac/tomcat/apache-tomcat-5.5.20 -Dcatalina
.home=/export/home/metaopac/tomcat/apache-tomcat-5.5.20 -Djava
.io.tmpdir=/export/home/metaopac/tomcat/apache-tomcat-5.5.20/temp
org.apache.catalina.startup.Bootstrap start
```

Nel caso non siano presenti le risposte sopra riportate

Fare `cd tomcat`

Fare `./Stop_tomcat`

Fare `./Start_tomcat`

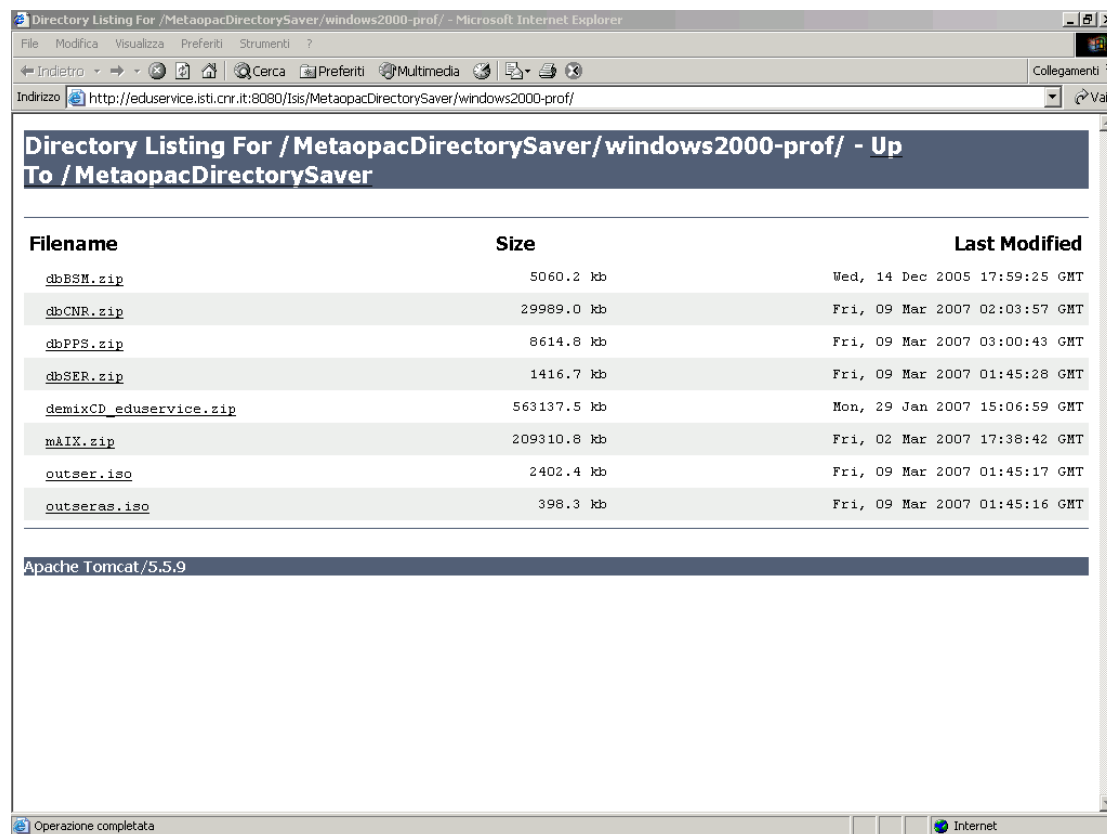
Naturalmente se il server è down e irraggiungibile è necessario modificare la configurazione del proxy server così come descritto nelle pagine precedenti.

## Lo scaricamento e l'aggiornamento del database del CNR

Alla URL

<http://eduservice.isti.cnr.it:8080/Isis/MetaopacDirectorySaver/windows2000-prof/>

Sono listati i file \*.zip dei database scaricati e generati su eduservice.isti.cnr.it



Directory Listing For /MetaopacDirectorySaver/windows2000-prof/ - Up To /MetaopacDirectorySaver

Filename	Size	Last Modified
<a href="#">dbBSM.zip</a>	5060.2 kb	Wed, 14 Dec 2005 17:59:25 GMT
<a href="#">dbCNR.zip</a>	29989.0 kb	Fri, 09 Mar 2007 02:03:57 GMT
<a href="#">dbPPS.zip</a>	8614.8 kb	Fri, 09 Mar 2007 03:00:43 GMT
<a href="#">dbSER.zip</a>	1416.7 kb	Fri, 09 Mar 2007 01:45:28 GMT
<a href="#">demixCD_eduservice.zip</a>	563137.5 kb	Mon, 29 Jan 2007 15:06:59 GMT
<a href="#">mAIX.zip</a>	209310.8 kb	Fri, 02 Mar 2007 17:38:42 GMT
<a href="#">outser.iso</a>	2402.4 kb	Fri, 09 Mar 2007 01:45:17 GMT
<a href="#">outseras.iso</a>	398.3 kb	Fri, 09 Mar 2007 01:45:16 GMT

Apache Tomcat/5.5.9

Operazione completata

Le date dei file devono corrispondere al giorno corrente escluso demixCD\_eduservice.zip e mAIX.zip che deve avere la data del venerdì ultimo, e i file devono avere più o meno la stessa dimensione.

Se questo non è vero connettersi a metabrv.isti.cnr.it user:metaopac. Nella Directory /export/home/metaopac/mpisa/IsisDbdir.cnr dovrebbe esserci qualcosa di simile come grandezza e come date (date correnti).

```
metaopac@metabrv:~/mpisa/IsisDbdir.cnr$ ls -la
totale 81748
drwxr-xr-x  3 metaopac metaopac  4096 2007-03-09 04:01 .
drwxr-xr-x 121 metaopac metaopac  4096 2007-03-06 09:29 ..
-rw-r--r--  1 metaopac metaopac   34 2004-12-22 11:07 abstract.pft
-rwxr-xr-x  1 metaopac metaopac  118 2004-12-22 11:07 appendiso.ilc
```

```

-rwxr-xr-x  1 metaopac metaopac    95 2004-12-22 11:07 appendiso.ipcf
-rw-r--r--  1 metaopac metaopac    56 2007-03-09 04:01 cnr.cnt
-rw-r--r--  1 metaopac metaopac  1078 2007-02-08 10:13 cnr.fst
-rw-r--r--  1 metaopac metaopac 18284544 2007-03-09 04:01 cnr.ifp
-rw-r--r--  1 metaopac metaopac 2492272 2007-03-09 04:01 cnr.l01
-rw-r--r--  1 metaopac metaopac 1427168 2007-03-09 04:01 cnr.l02
-rw-r--r--  1 metaopac metaopac 17182208 2007-03-09 04:00 cnr.mst
-rw-r--r--  1 metaopac metaopac  219912 2007-03-09 04:01 cnr.n01
-rw-r--r--  1 metaopac metaopac  142416 2007-03-09 04:01 cnr.n02
-rw-r--r--  1 metaopac metaopac     6 2004-12-22 11:07 cnr.stw
-rw-r--r--  1 metaopac metaopac    43 2004-12-22 11:07 cnr.txt
-rw-r--r--  1 metaopac metaopac 172544 2007-03-09 04:00 cnr.xrf
-rw-r--r--  1 metaopac metaopac    96 2004-12-22 11:07 delheader
-rw-r--r--  1 metaopac metaopac   813 2006-09-22 12:43 genindexes
-rwxr-xr-x  1 metaopac metaopac   617 2006-04-06 11:54 genproc.cnr
drwxr-xr-x  2 metaopac metaopac   4096 2005-11-08 17:47 gizmodb
-rw-r--r--  1 metaopac metaopac 2671552 2007-03-09 04:00 ilc.iso
-rw-r--r--  1 metaopac metaopac 2671552 2007-03-08 14:00 ilc-saved.iso
-rw-r--r--  1 metaopac metaopac    72 2004-12-22 11:07 in.query
-rw-r--r--  1 metaopac metaopac 1241605 2007-03-09 04:00 ipcf.iso
-rw-r--r--  1 metaopac metaopac 1241605 2007-03-08 14:00 ipcf-saved.iso
-rw-r--r--  1 metaopac metaopac   380 2004-12-22 11:07 isisac.tab
-rw-r--r--  1 metaopac metaopac 458898 2004-12-22 11:07 Isis.out
-rw-r--r--  1 metaopac metaopac  1024 2004-12-22 11:07 isisuc_new.tab
-rw-r--r--  1 metaopac metaopac  1024 2004-12-22 11:07 isisuc.tab
-rw-r--r--  1 metaopac metaopac    67 2004-12-22 11:07 loadaix
-rwxr-xr-x  1 metaopac metaopac   635 2006-10-24 09:59 loadCNRdatabase
-rwxr-xr-x  1 metaopac metaopac    94 2004-12-22 11:07 loadiso.cnr
-rw-r--r--  1 metaopac metaopac 17618941 2007-03-09 04:00 out.iso
-rw-r--r--  1 metaopac metaopac 17618941 2007-03-08 14:00 out-saved.iso
-rwxr-xr-x  1 metaopac metaopac    85 2006-10-24 09:58 sortmst.cnr
-rw-r--r--  1 metaopac metaopac  1078 2006-01-30 15:48 special_cnr.fst
-rw-r--r--  1 metaopac metaopac  2545 2007-01-26 09:53 Sti.pft
metaopac@metabsrv:~/mpisa/IsisDbdir.cnr$

```

Nel caso siano particolarmente dissimili e incoerenti si possono fare due operazioni alternative:

1. mettersi in contatto con il gestore: 3483962625
2. ripristinare il database CNR.

### Ripristinare il database CNR

Nella directory:

/export/home/metaopac/mpisa/web/MetaopacDirectorySaver/solaris9

I file:

```
-rw-r--r-- 1 metaopac metaopac 24652205 2005-07-05 04:02 cnrRecovery.tgz
-rw-r--r-- 1 metaopac metaopac 24636128 2005-07-02 04:03 cnrRecovery.v_0.tgz
```

contengono le copie del database del giorno corrente e di quello logicamente precedente. Fare l'untar del file in una directory temporanea /tmp con il comando

```
tar -xzf cnrRecovery.v_0.tgz
```

e sostituire la Directory <home>/mpisa/IsisDbdir.cnr con /tmp/mpisa/IsisDbdir.cnr

Ove si volesse evitare l'aggiornamento del database CNR è sufficiente commentarne la procedura nel crontab di utente.: crontab -e

```
#do not mail
MAILTO=""
# this to test the /etc/security/ulimits.conf with PAM
# /etc/pam.d/cron
#50 14 * * * /export/home/metaopac/tomcat/wrapper
# Every Day at 00.00
00 00 * * * ls -la /tmp/Isis* ; rm -f /tmp/Isis.*
# Every day
*/15 8-19 * * * /usr/bin/wget -O /tmp/gc_data
"http://dell11.isti.cnr.it:8080/metaopac/servlet/ExtGASgcrun?L=/tmp/GC.LogFile"
*/30 20-23,0-7 * * * /usr/bin/wget -O /tmp/gc_data
"http://dell11.isti.cnr.it:8080/metaopac/servlet/ExtGASgcrun?L=/tmp/GC.LogFile"
# Every Mon to Sat at 05.15
15 05 * * 1-6 /export/home/metaopac/tomcat/Restart_tomcat
# Every Mon to Sat at 14.30 & 04.00 get and load CNR database from eduservice
00 04 * * 2-6 /export/home/metaopac/mpisa/proc/getCNRdatabase
30 14 * * 1-5 /export/home/metaopac/mpisa/proc/getCNRdatabase
# Every Mon to Sat at 03.30 get and load SER database from eduservice
30 03 * * 2-6 /export/home/metaopac/mpisa/proc/get_loadSERdatabase
# Every Friday at 09.30
15 10 * * 5 /export/home/metaopac/mpisa/AIX/unipi/genindexes
#00 07 * * 5 /export/home/metaopac/mpisa/AIX/unipi/genindexes
# Every Friday at 22.00
00 22 * * 5 /export/home/metaopac/mpisa/proc/getAIXtotal
```

La procedura è getCNRdatabase.

## L'aggiornamento dei database del sistema e il loro recovery

I database che costituiscono il sistema sono aggiornati nella seguente maniera:

1. I database dell'Università di Pisa, unitamente al database della Biblioteca Comunale e della Biblioteca Provinciale, sono scaricati automaticamente da ALEPH, convertiti in CDS/ISIS iso2709 format, trasferiti su dell11.isti.cnr.it e ordinati per titolo. A questo punto vengono ritrasferiti sul server di servizio (biblio.unipi.it) e caricati, indicizzati e costruiti gli indici accessori per autore, titolo, soggetto.
2. Il database della Scuola Superiore di Sant'Anna è scaricato automaticamente dal suo ALEPH, convertito, caricato, indicizzato e vengono costruiti gli indici accessori per autore, titolo, soggetto.
3. Il database della Scuola Normale Superiore viene gestito come il precedente.
4. Il database che costituisce il metaopac dell'Area della Ricerca del CNR di Pisa è costituito da:
  1. database MON di LIBERO/CACHE'
  2. database CSP di LIBERO/CACHE'
  3. database GEO di LIBERO/CACHE'
  4. database LSP di LIBERO/CACHE'
  5. database SER di LIBERO/CACHE' per i Serials cartacei
  6. database ILC recuperato tutte le notti da [www.ilc.cnr.it](http://www.ilc.cnr.it)
  7. database IPCF che è statico e il cui formato è iso2709.Tutti i database su LIBERO/CACHE' vengono scaricati da un applicativo php/ODBC, convertiti in iso2709 CDS/ISIS format e caricati su un unico database  
Le procedure di scaricamento, conversione, caricamento del database sono eseguite sul server eduservice.isti.cnr.it. Al termine della procedura il metaopac del CNR viene compresso con la utility ZIP e reso disponibile sul Jserv/tomcat operativo del server nel file  
/Isis/MetaopacDirectorySaver/windows-2000prof/dbCNR.zip
5. Il database degli Online Serials dell'area della ricerca del CNR di Pisa viene scaricato da LIBERO/CACHE' sul server eduservice.isti.cnr.it. In seguito viene convertito in iso2709, caricato sul eduservice.isti.cnr.it e alla fine ne viene resa disponibile una copia di recovery nel file  
/Isis/MetaopacDirectorySaver/windows-2000prof/dbSER.zip
6. Il database PPS del IRPPS di Roma viene scaricato da LIBERO/CACHE' sul server eduservice.isti.cnr.it. In seguito viene convertito in iso2709, caricato sul eduservice.isti.cnr.it e alla fine ne viene resa disponibile una copia di recovery nel file  
/Isis/MetaopacDirectorySaver/windows-2000prof/dbPPS.zip
7. Il database BSM che contiene la Bibliografia Italiana di Storia Militare viene scaricato da LIBERO/CACHE' sul server eduservice.isti.cnr.it. In seguito viene convertito in iso2709, caricato sul eduservice.isti.cnr.it e

alla fine ne viene resa disponibile una copia di recovery nel file  
/Isis/MetaopacDirectorySaver/windows-2000prof/dbBSM.zip

8. I database della Fondazione Giorgio Ronchi sono aggiornati in maniera irregolare ricevendo dai gestori i file CDS/ISIS iso2709.
9. I database del metaopac METAPUB sono aggiornati tutte le notti ricavando i dati come estrazione dall'ambiente PUMA.
10. I database del metaopac METABOOK sono aggiornati tutte le volte che ne sono aggiornati i componenti.
11. I database costituenti il metaopac della Bibliografia Italiana di Storia militare non vengono aggiornati dal marzo del 2006
12. I database quat, chron, chronbib, bibv e domus sono stabilizzati. Per il momento si considerano completi e non necessitano di aggiornamento

Tutti gli altri rimanenti database sono aggiornati regolarmente da un minimo di tre volte l'anno ad un massimo di ogni 15 giorni. Gli aggiornamenti avvengono tramite il ricevimento dei relativi dati, l'esecuzione di particolari programmi di conversione sviluppati ad hoc. Per entrare nel merito dell'aggiornamento di ciascun database è sufficiente:

1. Individuare nella lista dei database gestiti dal server `metabsrv.isti.cnr.it` il relativo database.
2. Tramite la directory di configurazione e il relativo Database System File individuare la directory che contiene il database.
3. Con il comando `grep IsisDbdir.<dbname> taring*` individuare la procedura `taring` che crea una copia di salvataggio del database e dei programmi di conversione.
4. All'interno della procedura `taring` individuare la Directory di conversione che è sempre posizionata nella home directory dello user `metaopac`.

Ove non esista la directory di conversione, i dati del database del catalogo sono ricevuti in formato CDS/ISIS iso2709 e allineati alla struttura di MOP con le `fst` di conversione. In questo caso può essere utile copiare il file <http://leonardo.isti.cnr.it:8080/leonardo/MetaopacDirectorySaver/other/isis30.zip> su un computer con sistema operativo Windows. Il file `isis30.zip` (205Mbytes) contiene la versione DOS del CDS e i dati ultimi dei database originali CDS/ISIS.

In una successiva nota interna verranno dettagliate le procedure di conversione per ogni database appartenete al servizio.

Il sistema è organizzato in maniera tale da avere più copie disponibili e funzionanti dei database e del software. Per ottenere questo risultato durante le ore notturne vengono aggiornate le copie dei database e vengono generati gli indici cumulati dei vari metaopac secondo il seguente schema:

- 1) **metabsrv.isti.cnr.it** (vedi crontab file di user metaopac)
  1. Ogni venerdì alle 09.30 viene aggiornato il database sda sul server web.arte.unipi.it
  2. Ogni venerdì alla ore 10.30 vengono aggiornati gli indici cumulati del MetaOpac Pisano.
  3. Ogni giorno, dal martedì al sabato, alle ore 06.00 viene copiato il database degli Online Serials del CNR di Pisa (dbSER.zip), da eduservice.isti.cnr.it, e rigenerato sul server metabsrv.isti.cnr.it
  4. Ogni giorno, dal martedì al sabato, alle ore 03.50 vengono aggiornati i database componenti il servizio metaopac METAPUB e viene generato l'indice cumulato.
  5. Ogni giorno, dal martedì al sabato alle ore 04.00 e dal lunedì al venerdì alle ore 14.00, viene copiato il database costituente il metaopac della Biblioteca dell'Area di Ricerca del CNR di Pisa (dbCNR.zip), da eduservice.isti.cnr.it, e rigenerato sul server metabsrv.isti.cnr.it.
  6. Alle 05.00 di ogni sabato viene copiato per recovery, nella directory /home/metaopac/web/MetaopacDirectorySaver/windows-2000prof, il file mAIX.zip prelevandolo da eduservice.isti.cnr.it. Tale file è l'indice cumulato del MetaOpac Pisano generato per ambiente Windows.
  
- 2) **eduservice.isti.cnr.it** (vedi operazioni pianificate di user demiseg)
  1. Ogni giorno, dal martedì al sabato, alle ore 00.10 viene copiato il file iso2709 (ilc.iso) che contiene i dati della Biblioteca di ILC.
  2. Ogni giorno, dal martedì al sabato alle ore 03.00 e dal lunedì al venerdì alle ore 13.30 vengono scaricati da LIBERO/CACHE' i componenti del metaopac del catalogo della Biblioteca dell'Area di Ricerca di Pisa, viene generato il database e reso disponibile per il recovery e l'aggiornamento il file dbCNR.zip sull'apache Jserver.
  3. Ogni giorno, dal martedì al sabato alle ore 04.00, viene scaricato da LIBERO/CACHE' il catalogo della Biblioteca dell'IRPPS di Roma, viene generato il database e reso disponibile per il recovery e l'aggiornamento il file dbPPS.zip sull'apache Jserver.
  4. Ogni giorno, dal martedì al sabato alle ore 04.00, viene scaricato da LIBERO/CACHE' il catalogo degli Online Serials dell'Area di Ricerca di Pisa, viene generato il database e reso disponibile per il recovery e l'aggiornamento il file dbSER.zip sull'apache Jserver.
  5. Alle 18.27 di ogni venerdì vengono copiati i file che costituiscono gli indici cumulati del MOP, e il file metaopac.tgz. Gli indici vengono generati e resi accessibile. Inoltre viene preparato un file di recovery, mAIX.zip, e reso disponibile sull'apache Jserver.
  
- 3) **dell11.isti.cnr.it** (vedi crontab file di user metaopac)
  1. Ogni venerdì alla ore 10.15 vengono aggiornati gli indici cumulati del MetaOpac Pisano.
  2. Ogni giorno, dal martedì al sabato, alle ore 03.30 viene copiato il



database degli Online Serials del CNR di Pisa (dbSER.zip), da eduservice.isti.cnr.it, e rigenerato sul server dell11.isti.cnr.it

3. Ogni giorno, dal martedì al sabato, alle ore 03.50 vengono aggiornati i database componenti il servizio metaopac METAPUB e viene generato l'indice cumulato mediante attivazione della procedura da comando remoto eseguita da metabrv.isti.cnr.it a conclusione del suo aggiornamento di METAPUB
  4. Ogni giorno, dal martedì al sabato alle ore 04.00 e dal lunedì al venerdì alle ore 14.30, viene copiato il database costituente il metaopac della Biblioteca dell'Area di Ricerca del CNR di Pisa (dbCNR.zip), da eduservice.isti.cnr.it, e rigenerato sul server metabrv.isti.cnr.it.
  5. Alle 22.00 di ogni venerdì viene copiato per recovery, nella directory /home/metaopac/web/MetaopacDirectorySaver/windows-2000prof, il file mAIX.zip prelevandolo da eduservice.isti.cnr.it. Tale file è l'indice cumulato del MetaOpac Pisano generato per ambiente Windows.
- 4) furfari.isti.cnr.it** (vedi operazioni pianificate di user Giuseppa A. romano)
1. Ogni giorno, dal martedì al sabato, alle ore 08.00 viene copiato il file iso2709 (ilc.iso) che contiene i dati della Biblioteca di ILC.
  2. Ogni giorno, dal martedì al sabato alle ore 11.00, vengono scaricati da LIBERO/CACHE' i componenti del metaopac del catalogo della Biblioteca dell'Area di Ricerca di Pisa, viene generato il database e reso disponibile per il recovery e l'aggiornamento il file dbCNR.zip sull'apache Jserver.
  3. Ogni giorno, dal martedì al sabato alle ore 08.31, viene scaricato da LIBERO/CACHE' il catalogo della Biblioteca dell'IRPPS di Roma , viene generato il database e reso disponibile per il recovery e l'aggiornamento il file dbPPS.zip sull'apache Jserver.
  4. Ogni giorno, dal martedì al sabato alle ore 08.15, viene scaricato da LIBERO/CACHE' il catalogo degli Online Serials dell'Area di Ricerca di Pisa, viene generato il database e reso disponibile per il recovery e l'aggiornamento il file dbSER.zip sull'apache Jserver.
  5. Alle 12.00 di ogni venerdì vengono copiati i file che costituiscono gli indici cumulati del MOP. Gli indici vengono generati e resi accessibili. Inoltre viene preparato un file di recovery, mAIX.zip, e reso disponibile sull'apache Jserver.

In aggiunta a quanto sopra ogni server Unix/windows (metabrv.isti.cnr.it, dell11.isti.cnr.it, eduservice.isti.cnr.it, furfari.isti.cnr.it) possiede una directory accessibile tramite apache/Jserv:

/metaopac/MetaopacDirectorySaver così composta:

1. READ\_ME\_FIRST.txt

2. other
3. saved
4. solaris9
5. windows-2000prof
6. xdebianLinux\_2.6.8

Le directory sono identiche per ogni server almeno per quello che riguarda solaris9, xdebianLinux\_2.6.8 e windows2000-prof. Il file READ\_ME\_FIRST.txt contiene la descrizione del contenuto delle directory.

Poiché nelle precedenti versioni esisteva un proxy-server separato dai database server, lo stesso proxy-server veniva usato per contenere dati di recovery. Essendo, al momento, il proxy-server leonardo.isti.cnr.it installato su metabrv.isti.cnr.it, la directory /home/metaopac/MetaopacDirectorySaver del proxy-server leonardo è stata replicata su metabrv.isti.cnr.it.

La struttura della directory MetaopacDirectorySaver di leonardo.isti.cnr.it è:

1. proc\_from\_leonardo
2. other
3. JavaPGM
4. solaris9
5. windows-2000prof
6. debianLinux\_2.6.8

Inoltre nel crontab di user sono state installate le procedure che erano dell'originale proxy-server leonardo.isti.cnr.it:

1. Alle ore 06.00 di ogni giorno, dal martedì la sabato, viene salvato il file dbCNR.zip da eduservice.isti.cnr.it su windows2000-prof.
2. Alle ore 07.00 di ogni giorno, dal martedì al sabato, e, dal lunedì al venerdì alle 07.15, viene salvato il database cnrRecovery.tgz da metabrv.isti.cnr.it su debianLinux\_2.6.8
3. Alle ore 07.20 di ogni giorno, dal martedì la sabato, viene salvato il file dbPPS.zip da eduservice.isti.cnr.it su windows2000-prof.
4. Alle ore 07.50 di ogni giorno, dal martedì la sabato, viene salvato il file dbBSM.zip da eduservice.isti.cnr.it su windows2000-prof.
5. Alle ore 08.00 di ogni giorno, dal martedì la sabato, viene salvato il file dbSER.zip da eduservice.isti.cnr.it su windows2000-prof.
6. Alle ore 03.30, di ogni sabato, viene salvato il file mAIX.zip da eduservice.isti.cnr.it su windows2000-prof.
7. Alle ore 00.21, di ogni venerdì, viene salvato il file metaopac.tgz da metabrv.isti.cnr.it su debianlinux.

## Funzionamento del sistema

Il sistema utilizza pesantemente il proxy server (la macchina che fa da proxy server è leonardo.isti.cnr.it e esegue, fondamentalmente, solo la funzione di proxy, unitamente a repository dei dati di recovery).

Il metaopac server viene attivato dalla URL:

<http://leonardo.isti.cnr.it/Isis/servlet/Isis?Conf=../Conf/AIXnotlogic0.pisa.sys.file>

e

<http://leonardo.isti.cnr.it/metaopac/servlet/Isis?Conf=/export/home/metaopac/mpisa/Conf/AIXnotlogic0.pisa.sys.file>

Che dovrebbe essere aperta su dell11.isti.cnr.it in quanto esiste nella definizione del proxy-server in:

```
metaopac@metabsrv:/etc/apache2/sites-enabled$ ls -la
totale 8
drwxr-xr-x  2 root root 4096 2007-03-06 09:41 .
drwxr-xr-x  8 root root 4096 2007-03-01 15:25 ..
lrwxrwxrwx  1 root root  49 2007-03-06 09:41 DELL!!-DELL11-server ->
/etc/apache2/sites-available/DELL11-DELL11-server
metaopac@metabsrv:/etc/apache2/sites-enabled$
```

A questo punto dell11.isti.cnr.it esegue l'accesso ai servizi del MOP caricando la tabella di definizione dei database/access server pisa0.1LogicDbFile\_1

```
# metaopac unipi
http://leonardo.isti.cnr.it/metaopac/servlet/Isis
/export/home/metaopac/mpisa/Conf/metaopacunipi.sys.file&db=0&db=1 20000 100
<br><center><strong>Risultati</strong></center> <ol>
# sns
http://opacbib.sns.it:8180/Isis/servlet/Isis /home/beppe/snsConf/sns.sys.file 6000 100 &nbsp; &nbsp; &nbsp;
# cnr
http://leonardo.isti.cnr.it/Isis/servlet/Isis ./Conf/cnr.sys.file 6000 100 &nbsp; &nbsp; &nbsp;
# sssa
http://193.205.80.141:8080/metaopac/servlet/Isis /home/metaopac/sssSupConf/sssSup.sys.file 6000 100
&nbsp; &nbsp; &nbsp; &nbsp;
#http://193.205.80.141:8080/metaopac/servlet/Isis /home/metaopac/sssSupConf/sssSup.sys.file 6000 100
&nbsp; &nbsp; &nbsp; &nbsp;
# Bunip - Pisa Biblioteca Universitaria
http://leonardo.isti.cnr.it/metaopac/servlet/Isis /export/home/metaopac/mpisa/BunipConf/Bunip.sys.file
6000 100 &nbsp; &nbsp; &nbsp; &nbsp;
# domusgalilaeana recovery server
#http://193.205.80.141:8080/metaopac/servlet/Isis /home/metaopac/domusConf/domus.sys.file 6000
100 &nbsp; &nbsp; &nbsp; &nbsp;
http://leonardo.isti.cnr.it/metabsrv_metaopac/servlet/Isis /home/metaopac/domusConf/domus.sys.file
6000 100 &nbsp; &nbsp; &nbsp; &nbsp;
# domusgalilaeana operational server
```

```

#http://www.domusgalilaeana.it:8080/metaopac/servlet/Isis
/home/metaopac/domusConf/domus.sys.file 6000 100 &nbsp; &nbsp; &nbsp;
# Cateriniana Pisa
http://leonardo.isti.cnr.it/metaopac/servlet/Isis /export/home/metaopac/mpisa/cathConf/cath.sys.file
6000 100 &nbsp; &nbsp; &nbsp;
# Maffi
http://leonardo.isti.cnr.it/metaopac/servlet/Isis /export/home/metaopac/mpisa/maffiConf/maffi.sys.file
6000 100 &nbsp; &nbsp; &nbsp;
# biblioteca comunale e provinciale
http://biblio.unipi.it:8080/TIIsis/servlet/Isis /home/admin/unipi/ppi01Conf/ppi01.sys.file 6000 100
&nbsp; &nbsp; &nbsp;
# Bibliolandia Pisa
http://leonardo.isti.cnr.it/metaopac/servlet/Isis
/export/home/metaopac/mpisa/biblndConf/biblnd.sys.file 6000 100 &nbsp; &nbsp; &nbsp;
# Biblioteca dei Ragazzi
http://leonardo.isti.cnr.it/metaopac/servlet/Isis /export/home/metaopac/mpisa/ragConf/rag.sys.file 6000
100 &nbsp; &nbsp; &nbsp;
# Biblioteca Liceo Dini
http://leonardo.isti.cnr.it/metaopac/servlet/Isis /export/home/metaopac/mpisa/lsdConf/lsd.sys.file 6000
100 &nbsp; &nbsp; &nbsp;
# Istituto Comprensivo Fibonacci
http://leonardo.isti.cnr.it/metaopac/servlet/Isis /export/home/metaopac/mpisa/fibConf/fib.sys.file 6000
100 &nbsp; &nbsp; &nbsp;
# Istituto Tecnico Commerciale Pacinotti
http://leonardo.isti.cnr.it/metaopac/servlet/Isis /export/home/metaopac/mpisa/itcpConf/itcp.sys.file
6000 100 &nbsp; &nbsp; &nbsp;
# Biblioteca Franco Serantini
http://leonardo.isti.cnr.it/metaopac/servlet/Isis /export/home/metaopac/mpisa/bfsConf/bfs.sys.file 6000
100 &nbsp; &nbsp; &nbsp;
# Biblioteca Centro Nord/Sud
http://leonardo.isti.cnr.it/metaopac/servlet/Isis /export/home/metaopac/mpisa/cnsConf/cns.sys.file 6000
100 &nbsp; &nbsp; &nbsp;
# Biblioteca Casa della Donna - Pisa
http://leonardo.isti.cnr.it/metaopac/servlet/Isis /export/home/metaopac/mpisa/cddConf/cdd.sys.file
6000 100 &nbsp; &nbsp; &nbsp;
# Biblioteca Cinema Arsenal
http://leonardo.isti.cnr.it/metaopac/servlet/Isis
/export/home/metaopac/mpisa/arsenaleConf/arsenale.sys.file 6000 100 &nbsp; &nbsp; &nbsp;
# Biblioteca Arancioni – Pisa
http://leonardo.isti.cnr.it/metaopac/servlet/Isis /export/home/metaopac/mpisa/pomConf/pom.sys.file
6000 100 &nbsp; &nbsp; &nbsp;

```

Il server dell'11.isti.cnr.it attiva una connessione per ogni database menzionato sulla LogicDatabaseTable, e si mette in attesa di risposta. Le risposte arrivano al server chiamante nell'ordine in cui esse sono esaurite.

Viene gestito:

1. Il Malformed URL Error
2. L'Error Connection
3. L'Expire Timeout

## Possibili problemi e soluzioni:

### Il MOP server dell11.isti.cnr.it è down, metabsrv.isti.cnr.it è up

1. Connettersi a leonardo.isti.cnr.it user:metaopac password:\*\*\*\*\*
2. Accedere come su
3. Andare sulla directory /etc/apache2/sites-enabled
4. Fare rm DELL11-DELL11-server
5. Fare ln -s /etc/apache2/sites-available/METABSRV-METABSRV-server .
6. Fare /etc/init.d/apache2 restart

In questo modo metabsrv.isti.cnr.it è MOP server e database server

### Il MOP server eduservice.isti.cnr.it è up dell11.isti.cnr.it è down, metabsrv.isti.cnr.it è up (versione mista)

1. Connettersi a leonardo.isti.cnr.it user:metaopac password:\*\*\*\*\*
2. Accedere come su
3. editare il file /etc/apache2/sites-available/EDUSERVICE-METABSRV-server

Decommentare gli statement:

```
RewriteCond %{REMOTE_ADDR} ^131\.175\.1\.[0-9]*$
```

```
RewriteRule ^metaopac(*) http://metabsrv.isti.cnr.it:8080/metaopac$1
```

[P,L]

```
RewriteCond %{REMOTE_ADDR} ^131\.175\.1\.[0-9]*$
```

```
RewriteRule ^Isis(*) http://metabsrv.isti.cnr.it:8080/metaopac$1 [P,L]
```

4. Andare sulla directory /etc/apache2/sites-enabled
5. Fare rm DELL11-DELL11-server
6. Fare ln -s /etc/apache2/sites-available/EDUSERVICE-METABSRV-server .
7. Fare /etc/init.d/apache2 restart

In questo modo metabsrv.isti.cnr.it è database server per MAI/AZALAI e eduservice.isti.cnr.it è MOP server.

### Il MOP server dell11.isti.cnr.it up, metabsrv.isti.cnr.it è down

1. Collegarsi alla console di **dell11.isti.cnr.it** come root
2. dare il comando ifdown eth0
3. Editare il file /etc/network/interfaces
4. Modificare l'indirizzo fisico del server: da 146.48.84.30 a 146.48.84.24 su eth0
5. dare il comando ifup eth0
6. eseguire un link simbolico in: /etc/apache2/sites-enabled

- ```
rm default-server
ln -s /etc/apache2/sites-available/DELL11-DELL11-server
```
- in questa maniera dell11.isti.cnr.it diviene database server e proxy-server
7. fare restart dell'apache2 server /etc/init.d/apache2 restart
  8. commentare la seguente riga in /etc/hosts

```
#146.48.84.30 dell11.isti.cnr.it dell11
```

In questo modo dell11.isti.cnr.it è MOP server e database server.

**Il MOP server eduservice.isti.cnr.it è up, dell11.isti.cnr.it up  
metabsrv.isti.cnr.it è down (versione mista)**

1. Collegarsi alla console di **dell11.isti.cnr.it** come root
  2. dare il comando ifdown eth0
  3. Editare il file /etc/network/interfaces
  4. Modificare l'indirizzo fisico del server: da 146.48.84.30 a 146.48.84.24 su eth0
  5. dare il comando ifup eth0
  6. editare il file /etc/apache2/sites-available/EDUSERVICE-METABSRV-server
  7. Decomentare gli statement:

```
RewriteCond %{REMOTE_ADDR} ^131\.175\.1\.[0-9]*$
RewriteRule ^metaopac(*) http://metabsrv.isti.cnr.it:8080/metaopac$1
```
- [P,L]
- ```
RewriteCond %{REMOTE_ADDR} ^131\.175\.1\.[0-9]*$
RewriteRule ^Isis(*) http://metabsrv.isti.cnr.it:8080/metaopac$1 [P,L]
```
8. eseguire un link simbolico in: /etc/apache2/sites-enabled

```
rm 000-default
ln -s /etc/apache2/sites-available/EDUSERVICE-METABSRV-server
```

in questa maniera dell11.isti.cnr.it diviene proxy-server e database server per mai/azalai
  9. fare restart dell'apache2 server /etc/init.d/apache2 restart
  10. commentare la seguente riga in /etc/hosts

```
#146.48.84.30 dell11.isti.cnr.it dell11
```

In questo modo dell11.isti.cnr.it(146.48.84.24-metabsrv.isti.cnr.it) è proxy-server e database server per MAI/AZALAI e eduservice.isti.cnr.it à MOP server.

## Bibliografia

1. Giuseppe A. Romano - Isis/GAS : un sistema multi piattaforma per l'accesso a basi di dati testuali via Internet - ISTI-B4-28, 2003 - URL: <http://leonardo.isti.cnr.it/metaopac/IsisGas.pdf>
2. Giuseppe A. Romano - Isis/GAS : manuale di installazione e d'uso - ISTI-B4-31, 2003 - URL: <http://leonardo.isti.cnr.it/metaopac/IsisGasInstall.pdf>
3. Giuseppe A. Romano - Il MetaOpac Pisano: l'organizzazione logica e il mapping fisico - ISTI-B4-02, 2003 - URL: <http://leonardo.isti.cnr.it/metaopac/MetaOpacLogic.pdf>
4. Giuseppe A. Romano - Il MetaOpac Pisano: descrizione tecnica e procedure di recovery - ISTI-B4-30, 2003 - URL: <http://leonardo.isti.cnr.it/metaopac/MetaopacPisano.pdf>
5. Giuseppe A. Romano - Il metaopac: controllo e recovery del sistema - ISTI-B4-07, 2004 - URL: [http://leonardo.isti.cnr.it/metaopac/IsisGAS\\_BriefMan.pdf](http://leonardo.isti.cnr.it/metaopac/IsisGAS_BriefMan.pdf)
6. Biagioni S., Giannini S., Giuseppe A. Romano - Il Metaopac del CNR di Pisa e la sua collocazione nel Metaopac pisano - ISTI-B4-14, 2004 - URL: <http://leonardo.isti.cnr.it/metaopac/OpacCNR.pdf>
7. Pierlugi Niccolai, Enrico Venturini - TECA: Applicazione di CDS/ISIS per i dati bibliografici - Titivillus , Firenze 1993
8. Giuseppe A. Romano - Il MetaOpac Pisano: organizzazione, controllo e recovery del sistema per l'anno 2005 - ISTI-B4-17, 2005 - URL: [http://leonardo.isti.cnr.it/metaopac/MOP\\_BriefMan.pdf](http://leonardo.isti.cnr.it/metaopac/MOP_BriefMan.pdf)
9. Giuseppe A. Romano - ExtGAS: un sistema multipiattaforma per l'accesso ai cataloghi di sistemi biblioteconomici eterogenei - ISTI-B4-15, 2005 - URL: <http://leonardo.isti.cnr.it/metaopac/ExtGas.pdf>
10. Giuseppe A. Romano - ExtGAS: manulae di installazione e d'uso - ISTI-B4-16, 2005 - URL: <http://leonardo.isti.cnr.it/metaopac/ExtGasInstall.pdf>
11. Stefania Biagioni, Carlo Carlesi, Daniela Musa - Sistema Atlas: catalogazione derivata da registrazioni in formato UNIMARC - IEI-B4-30 : Istituto di Elaborazione della Informazione, settembre 1994
12. CDS/ISIS - software, tools, descriptions - URL: [http://portal.unesco.org/ci/ev.php?URL\\_ID=2071&URL\\_DO=DO\\_TOPIC&URL\\_SECTION=201&reload=1082372136&PHPSESSID=7462f4450cf4d320877976df1ae94292](http://portal.unesco.org/ci/ev.php?URL_ID=2071&URL_DO=DO_TOPIC&URL_SECTION=201&reload=1082372136&PHPSESSID=7462f4450cf4d320877976df1ae94292)

13. BIREME - CISIS reference manual - URL:  
<http://productos.bvsalud.org/html/en/home.html>
14. BIREME - wwwisis version 3.0 - URL:  
<http://productos.bvsalud.org/html/en/home.html>
15. LIBERO - software - URL:  
<http://www.infologic.it/ita/libero.htm>
16. Antonio Scolari - Unimarc, Roma, AIB, 2000 Enciclopedia Tascabile ETIS.