

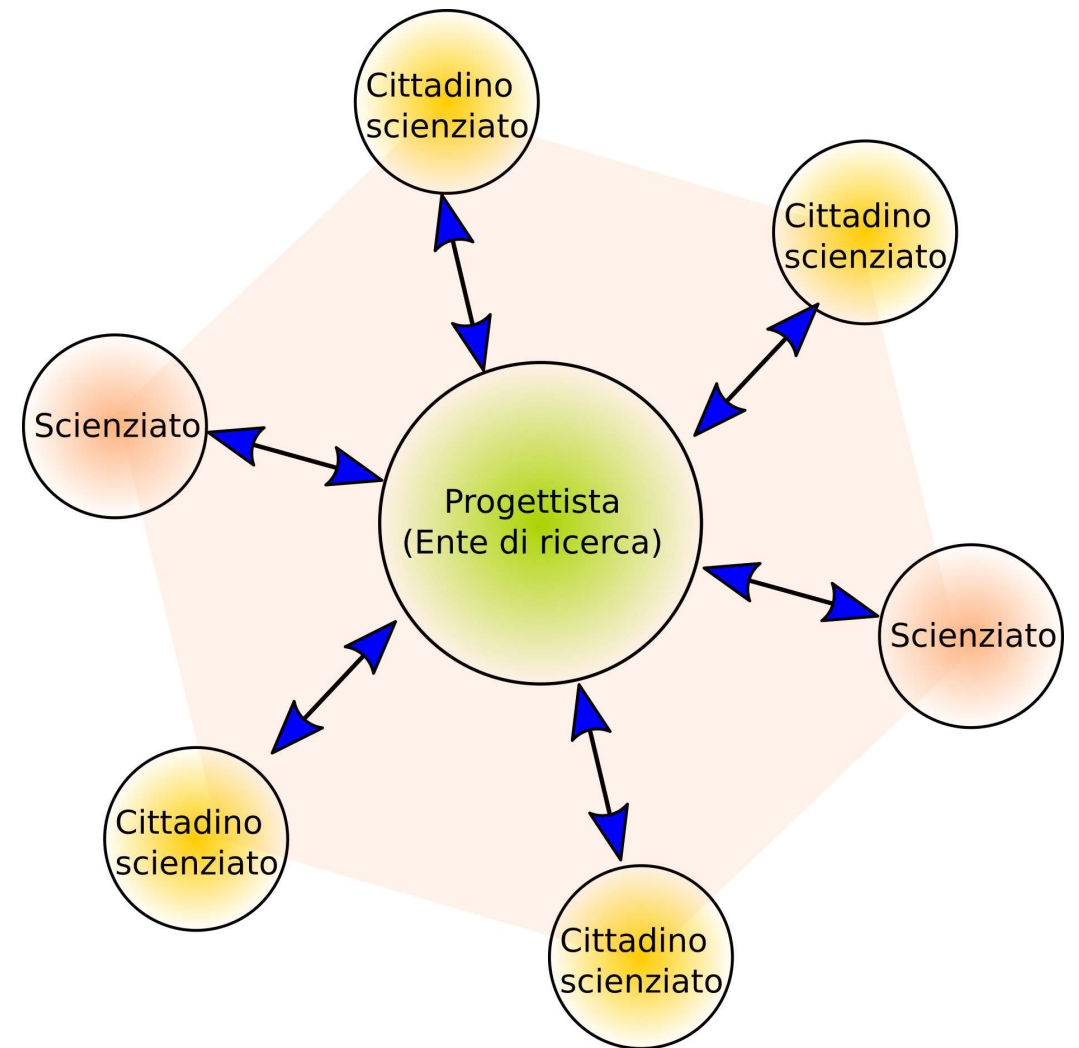


Cittadini scienziati e scienziati cittadini: La Citizen Science

Anna Molino, CNR-ISTI - Biblioteca dell'Area CNR di Pisa

La Citizen Science è...

“Lo svolgimento di un’attività scientifica da parte dei comuni cittadini in collaborazione con o sotto la direzione scientifica di scienziati professionisti.” (OED, 2014)



Come partecipare



Alla CS possono partecipare cittadini con background e competenze di vario tipo.



L'adesione è sempre volontaria.



La partecipazione a progetti di CS comporta l'adesione a standard scientifici.



Il coinvolgimento può essere occasionale o durare per un'ampia parte della vita.

Scelgo una piattaforma

eu-citizen.science Cerca Blog Eventi Moocs Forum Evento finale Riguardo

it ▾

[Accedi](#)

[Iscriviti](#)

informazioni sulla piattaforma

EU-Citizen.Science è una piattaforma online per la condivisione di conoscenze, strumenti, formazione e risorse per la Citizen science – dalla comunità, per la comunità.

La visione della piattaforma è quella di fungere da Knowledge Hub e diventare il punto di riferimento europeo per la Citizen science, a sostegno della sua diffusione.

Scopri di più nella pagina delle informazioni e nelle **FAQ!**



Cerco un progetto

eu-citizen.science Cerca Blog Eventi Moocs Forum Domande frequenti Riguardo

it [Accedi](#) [Iscriv](#)

project search

[Progetti](#) [Risorse](#) [Formazione](#) [Organizzazioni](#) [Piattaforme](#) [Utenti](#) [★ La nostra selezione stellata](#)

🔍 Search...

📄 Aggiornato più di recente ▼ Italia Status Tag Livello di difficoltà Argomento Attività di partecipazione

✖ nazione: IT ✖ Cancella la query di ricerca e i filtri correnti

21 progetti trovati



NOSE - Network for Odour Sensitivity
Sistema di segnalazione emissioni odorigene nell'aria

NOSE - Network for Odour Sensitivity

Italia Ecology & Environment
Air Pollution Public Health ...

The NOSE project started in 2019 from the collaboration between ARPA Sicilia (the Regional Environmental Protection Agency) and the National Research Council – Institute of



IMPETUS
Turning climate commitments into action

IMPETUS: turning climate commitments into action

Spagna Climate & Weather Policy
Society ...

Working with local citizens, policy-makers and businesses in our demonstration sites around Europe. Our multidisciplinary



SOCIO-BEE
Wearables and drones for City Socio-Environmental Observations and Behavioral Change

SOCIO-BEE

Ecology & Environment Air pollution
Urban ...

Citizens and their communities, particularly those that are vulnerable to the impacts of climate change, can play an important role in achieving climate neutrality. Scientists are developing social innovation tools ...



IPM Popillia
Integrated Pest Management of Japanese Beetle

IPM Popillia

Agriculture & Veterinary science EU
Horizon 2020 ...

IPM-Popillia aims to address the challenge of a new risk to plant health in Europe, the invasion of the Japanese beetle, *Popillia japonica*. This pest was introduced accidentally to mainland ...

Scelgo
un
progetto



IPM Popillia
Integrated Pest Management of Japanese Beetle

Active da 21/02/2022

Parole chiave

Eu Horizon 2020 Horizon Spotteron App
Citizen Science App Popillia Invasive Species

Argomento Scientifico

Agriculture & Veterinary science

Livello di difficoltà

Easy

Attività di partecipazione

Classification or tagging Data Entry Geolocation
Identification Observation Photography
Specimen/sample collection

Altre Organizzazioni coinvolte

 **SPOTTERON**
BY CITIZEN SCIENTISTS
FOR CITIZEN SCIENCE

SPOTTERON Citizen Science
Private sector



CREA DC sede di Firenze
Governmental

Luogo

Regional Macro-regional Global National

Contatto

E-mail

Accedo al progetto



[ABOUT THE BEETLE](#)

[ABOUT THE PROJECT](#)

[OBSERVATIONS](#)

[BLOG](#)

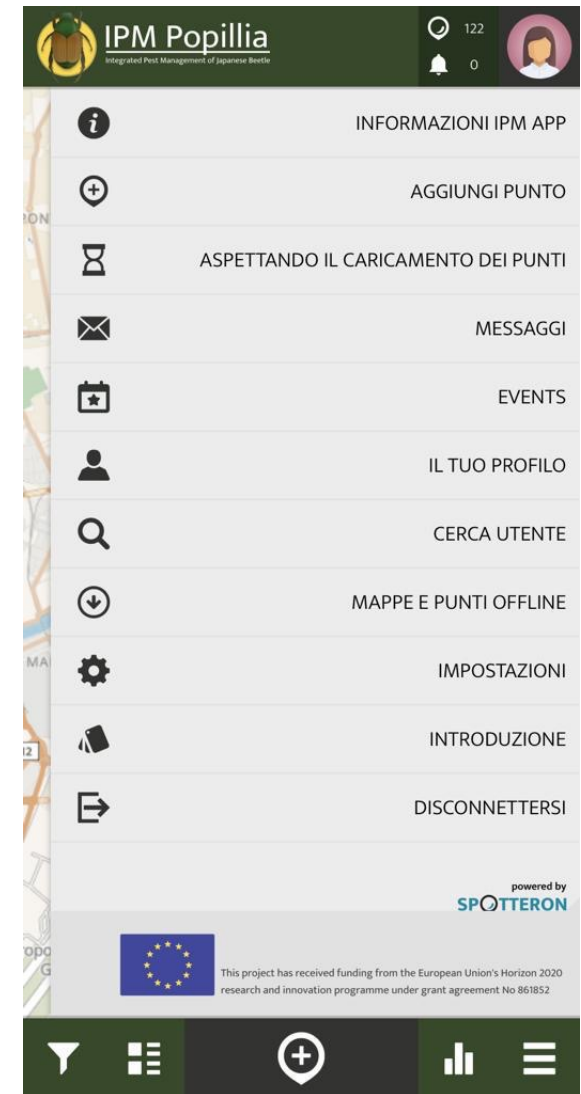
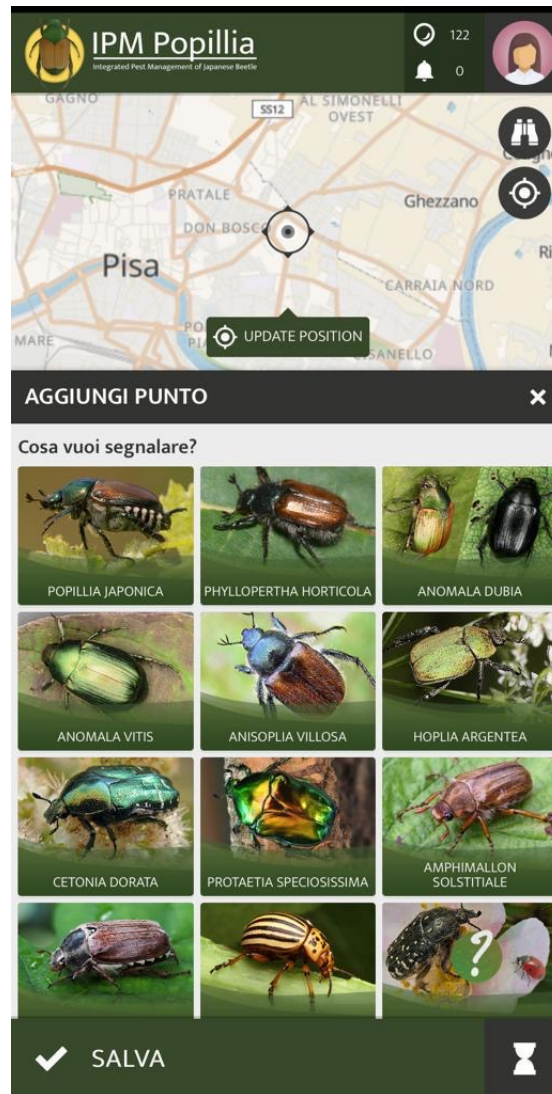
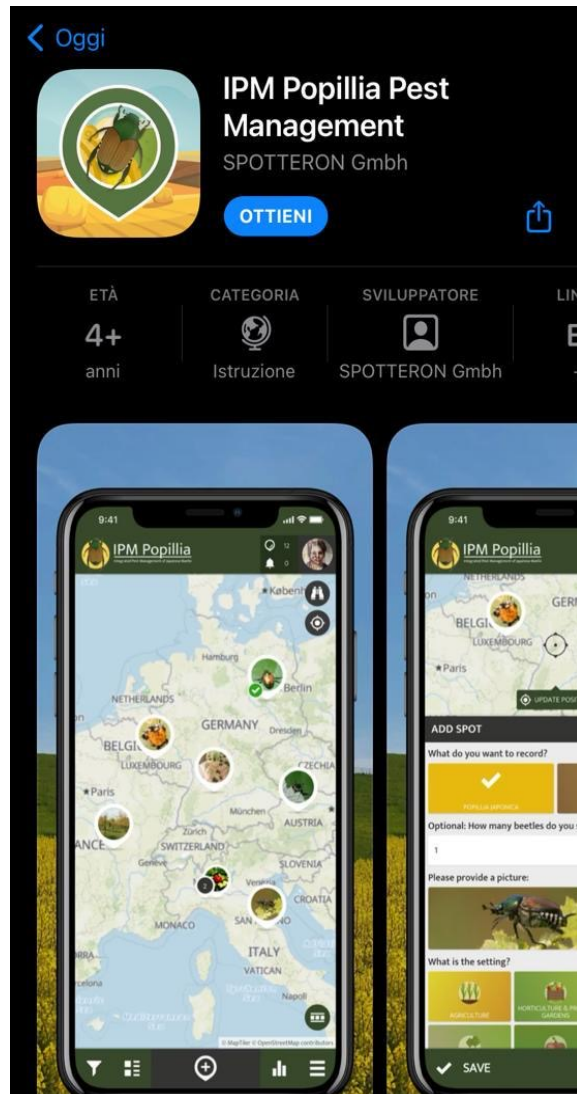
[CONTACT](#)



You are here: [Home](#)




Usa la app per raccogliere i dati



You are here: [Home](#) > [Observations](#)

05/07/2022
POPILLIA JAPONICA



il luogo è corretto?
Punteggio: 0 Punti

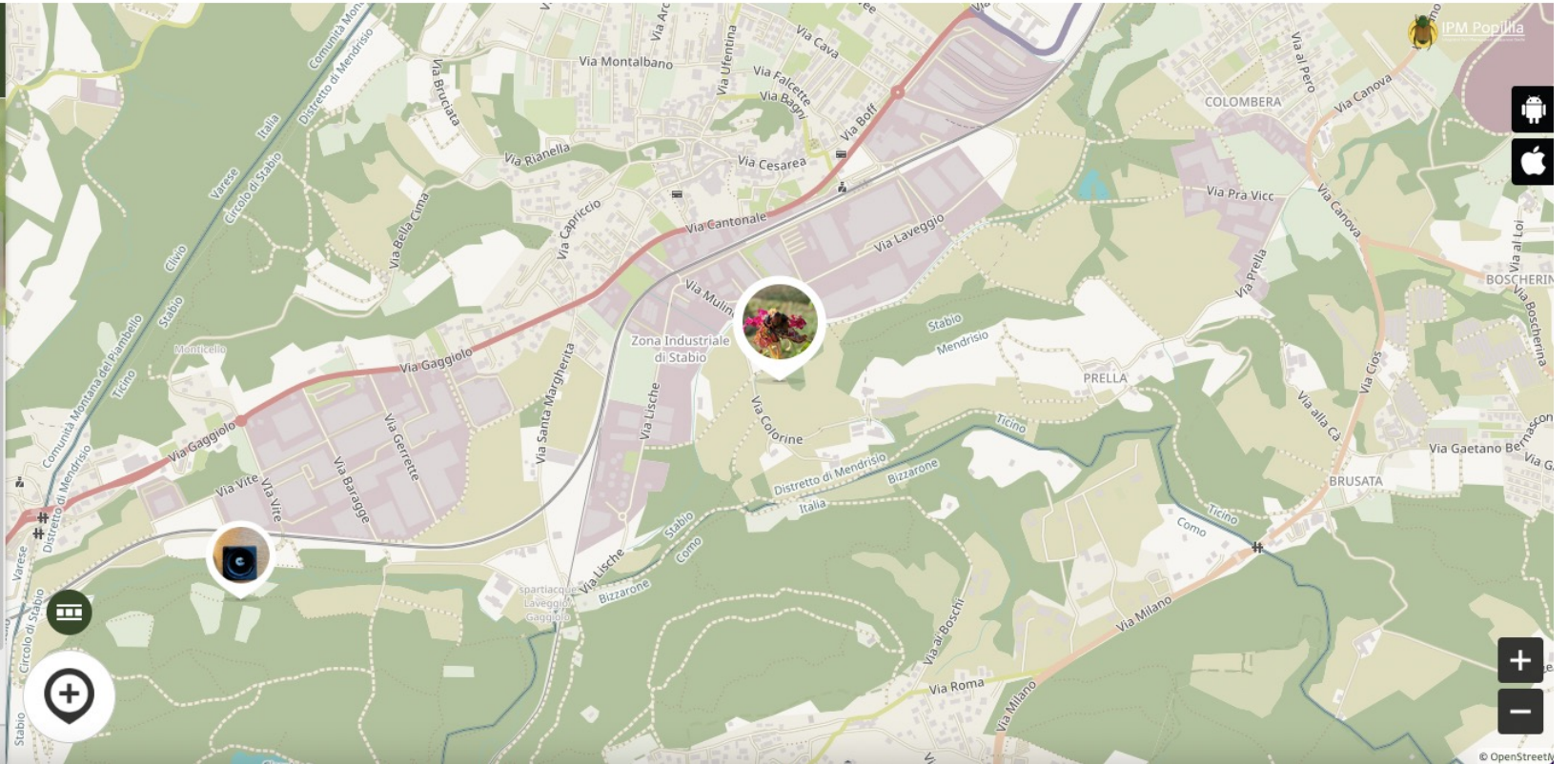
05/07/2022

Popillia japonica

- Ambiente: **Agricolo**
- Danno: **Danni visibili su piante e/o frutti**
- Pianta attaccata: **Vite, Rosa**
- Clima: **Giornata di sole**

Spot ID: 643997

● **COMMENTI** ● **AGGIORNA LUOGHI**



Perché supportare la Citizen Science

- maggiore qualità della ricerca
- maggiore impatto della ricerca
- garantita la trasparenza del processo e dei risultati
- maggiore alfabetizzazione scientifica dei cittadini
- maggiore fiducia nella scienza e spirito critico dei cittadini



Grazie