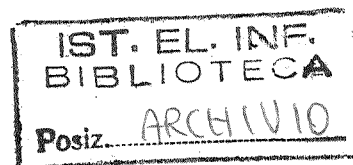


Consiglio Nazionale delle Ricerche

**ISTITUTO DI ELABORAZIONE
DELLA INFORMAZIONE**

PISA



Topologia delle reti locali

P. Guerrini M. Moretto

Nota Interna B4-03

Febbraio 1993

Topologia delle Reti Locali dell'Istituto di Elaborazione della Informazione

di Paolo Guerrini e Mario Moretto

La realtà informatica più stimolante dell'ultimo decennio è sicuramente rappresentata dal networking: la possibilità di condividere risorse, di colloquiare a distanza, di accedere ai sistemi più disparati rimanendo nella propria stanza, sta modificando radicalmente il modo di organizzare il proprio lavoro e le possibilità che ci sono offerte.

Tuttavia, come sempre accade per le tecnologie in fase di profonda trasformazione, anche per il networking esiste un rovescio della medaglia: mancanza di standard universalmente accettati, protocolli incompatibili, interfacce tutt'altro che amichevoli, scarsa diffusione di sistemi affidabili di autodiagnostica.

Il nostro Istituto non è sfuggito a questa logica e presenta il duplice aspetto legato alle attività di rete: da una parte gli ormai insostituibili servizi offerti all'utente e, dall'altra, le difficoltà di chi ha la responsabilità di mantenere tali servizi efficienti e costantemente allineati alle evoluzioni del settore ed all'aumentare della domanda.

Questa breve nota vuol appunto essere un contributo nella direzione di una gestione più efficiente e tempestiva delle nostre reti locali. I problemi della individuazione di un *aperto* nella rete o della corretta dislocazione geografica delle risorse non possono essere affrontati se non sulla base di una aggiornata e dettagliata cartografia dello sviluppo topologico della rete stessa.

E' sulla base stessa di queste considerazioni che abbiamo realizzato le mappe topologiche delle nostre reti locali preoccupandoci di indicare, oltre ai percorsi fisici dei cavi, la dislocazione dei diversi componenti hardware: dai ripetitori di segnale, ai transceiver, alle semplici giunzioni dei cavi.

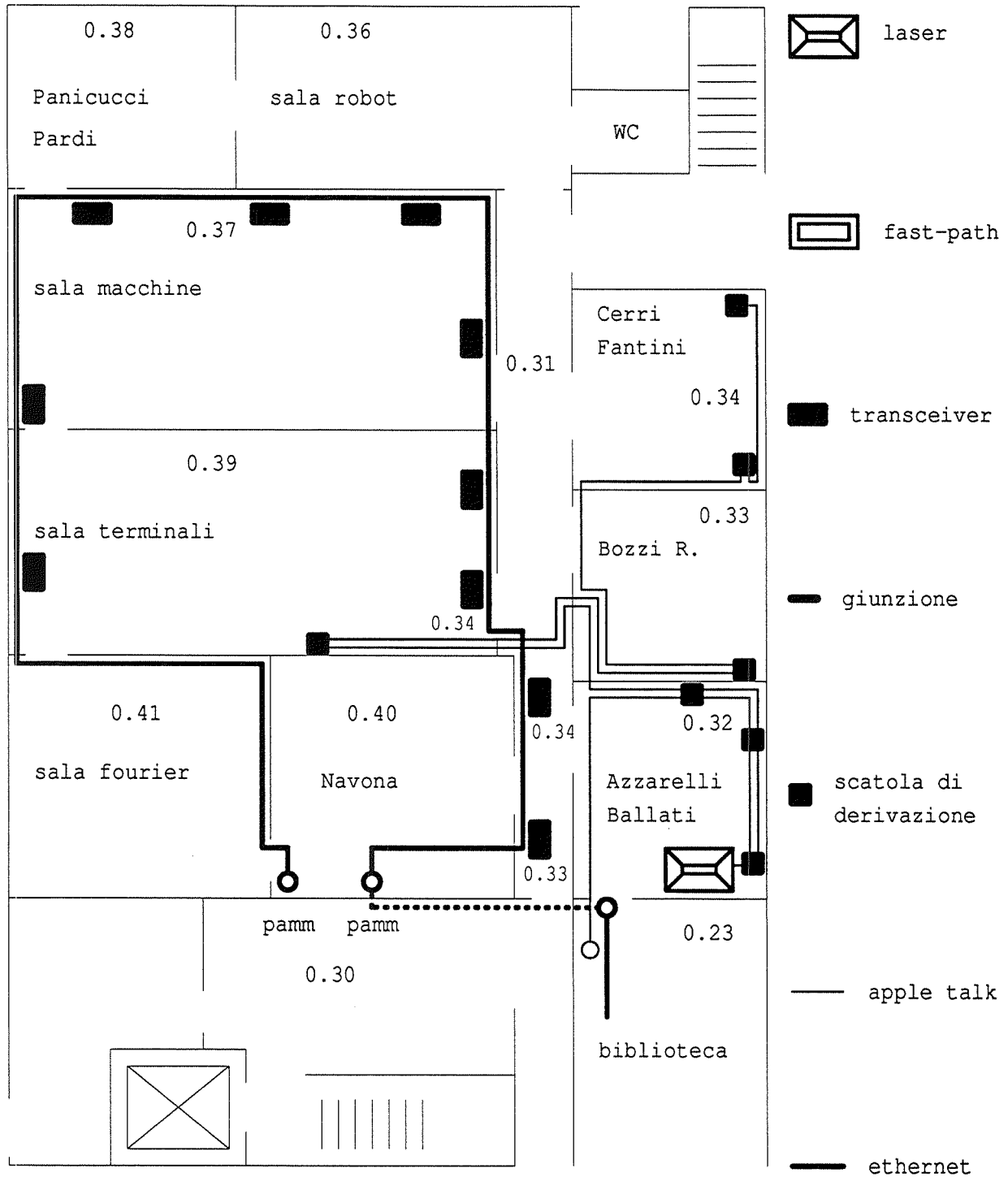
Una pubblicazione come questa, che fotografa un momento di una realtà in costante evoluzione, non può essere l'atto conclusivo di un lavoro: è nostro intendimento aggiornare periodicamente le mappe sulla base delle integrazioni e modifiche che verranno fatte o che i colleghi ci vorranno segnalare.

E' chiaro, tuttavia, che questo strumento risulterà tanto più utile ad un servizio efficiente quanto più riscontreremo una collaborazione fattiva da parte di tutti i colleghi.

Ringraziamo l'ing. C.Montani per i preziosi consigli e la gentile collaborazione prestata per la realizzazione di questa pubblicazione.

Pisa, 22 febbraio 1993

Piano terreno ala nuova



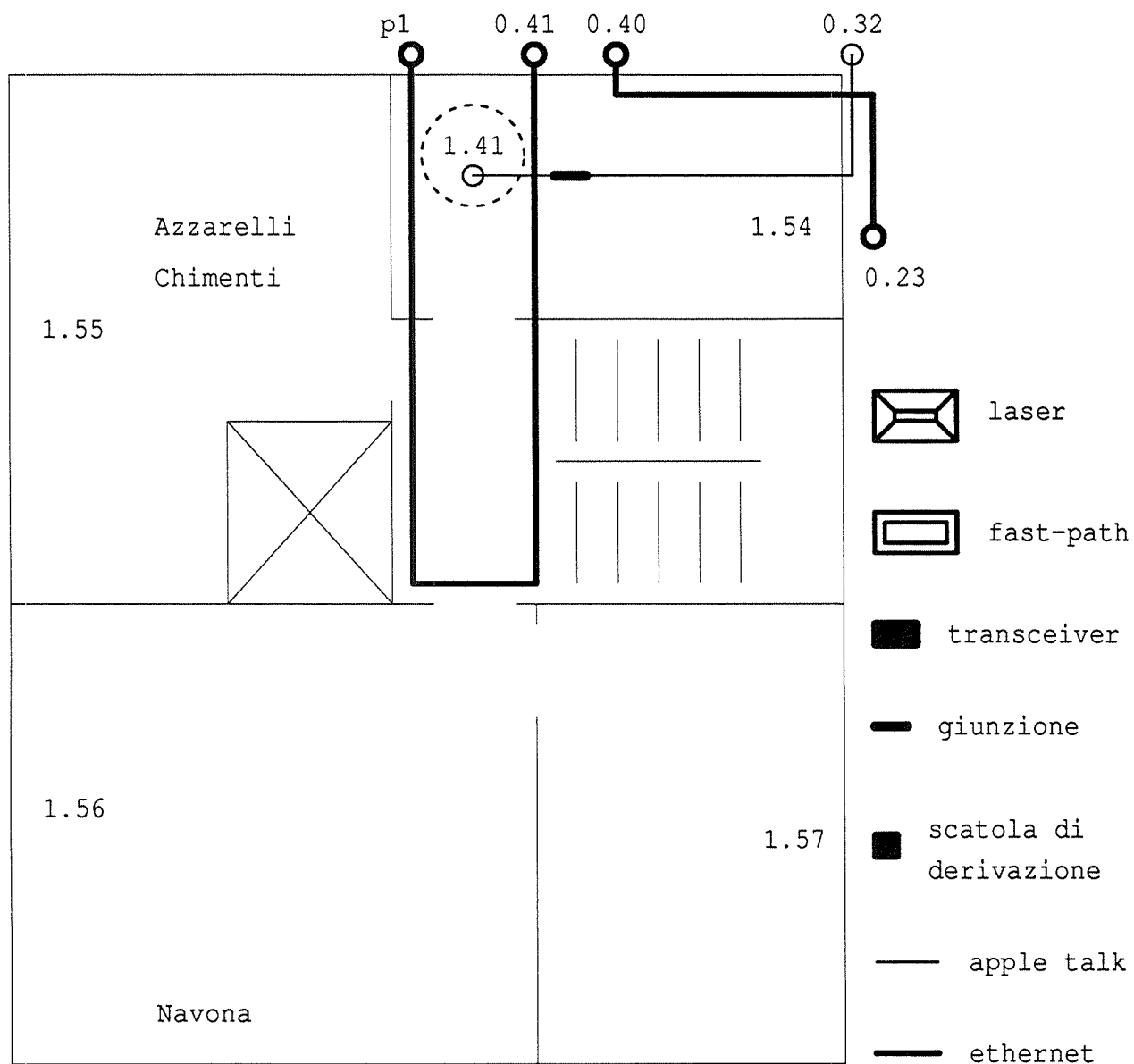
IEI DEL CNR PISA

MAPPE DELLE RETI

PTN.SCH

P.Guerrini - M.Moretto

Piano ammezzato ala nuova

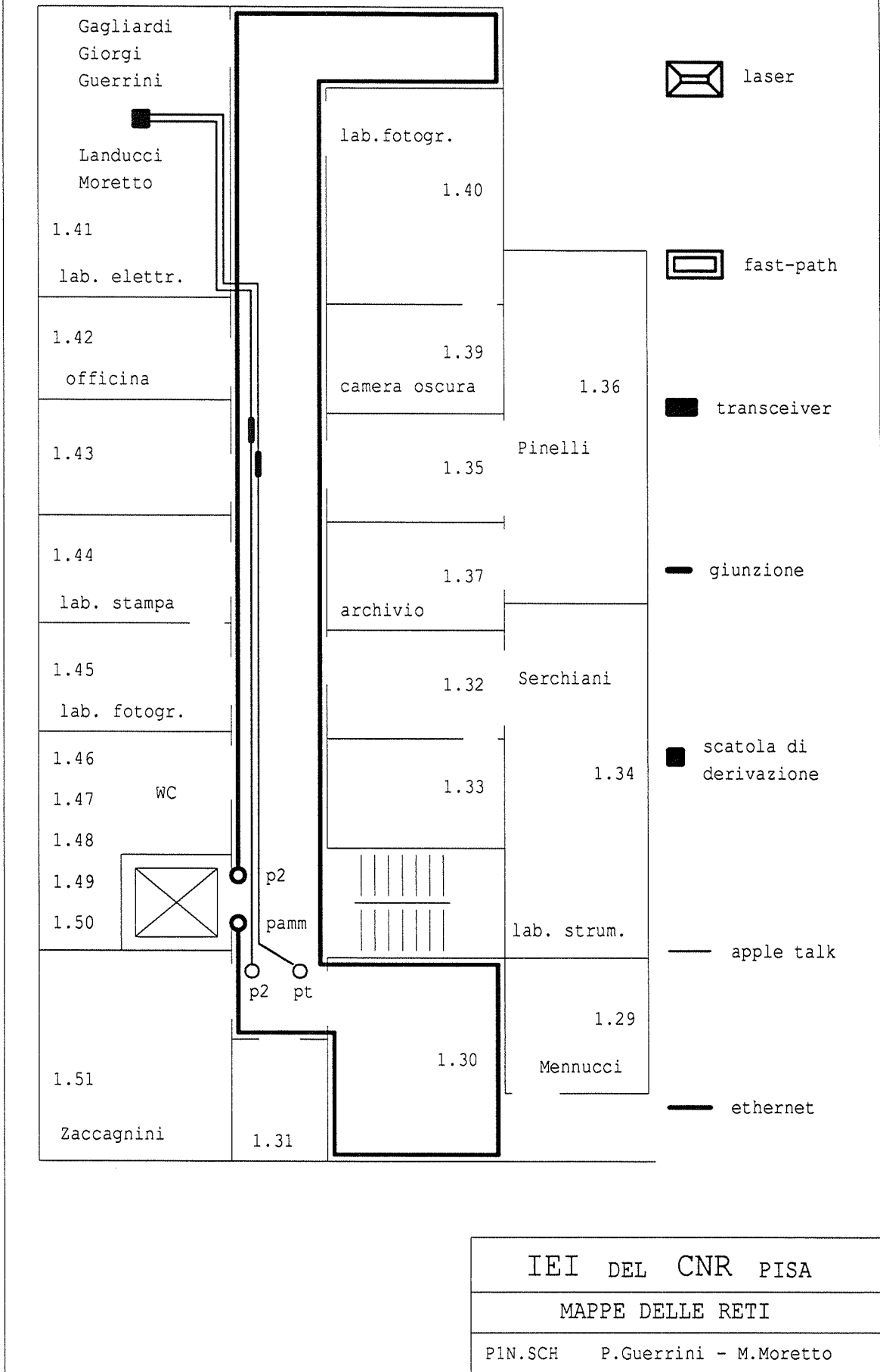


IEI DEL CNR PISA

MAPPE DELLE RETI

PAMM.SCH P.Guerrini - M.Moretto

Piano primo ala nuova

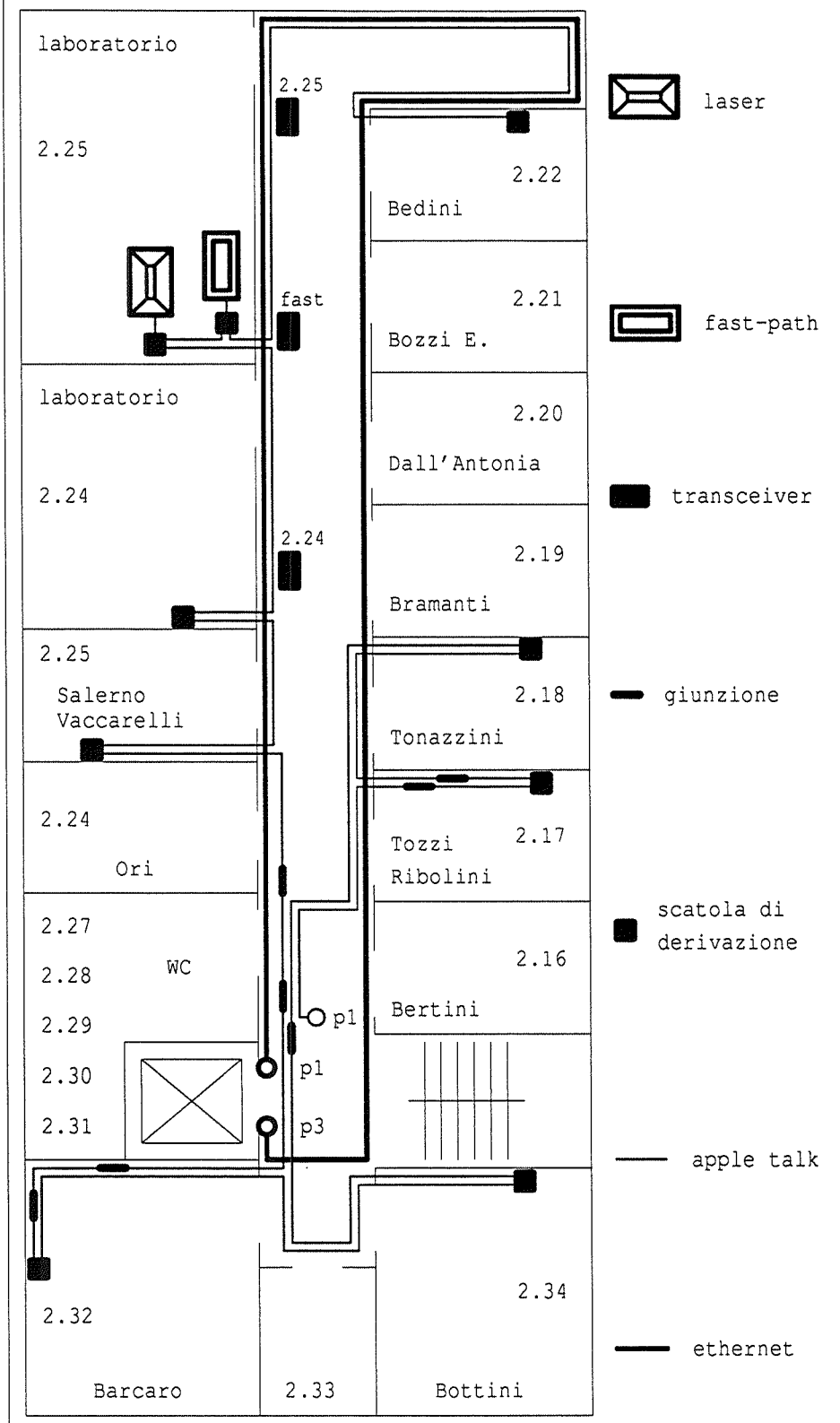


IEI DEL CNR PISA

MAPPE DELLE RETI

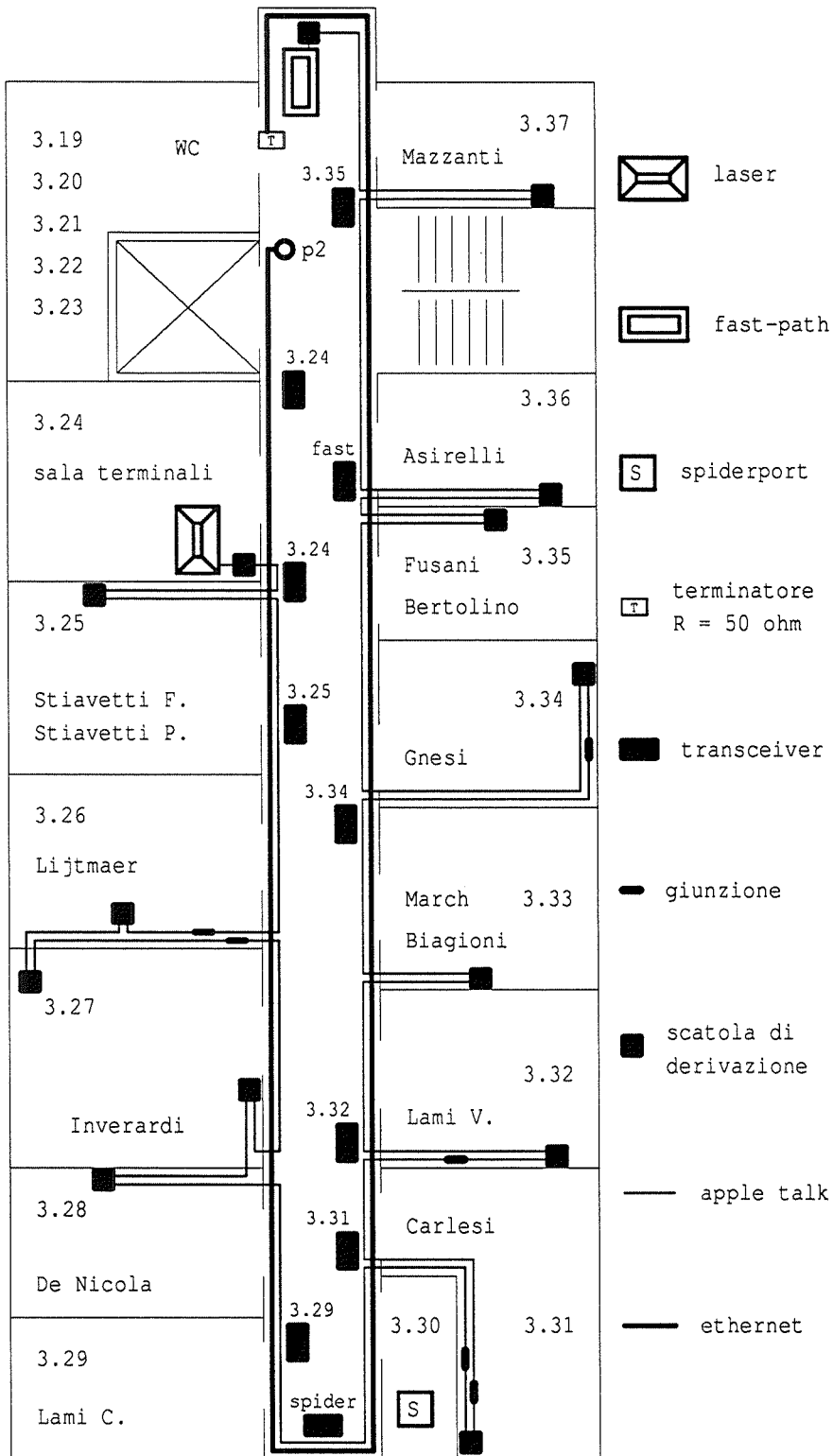
PlN.SCH P.Guerrini - M.Moretto

Piano secondo ala nuova



IEI DEL CNR PISA
 MAPPE DELLE RETI
 P2N.SCH P.Guerrini - M.Moretto

Piano terzo ala nuova

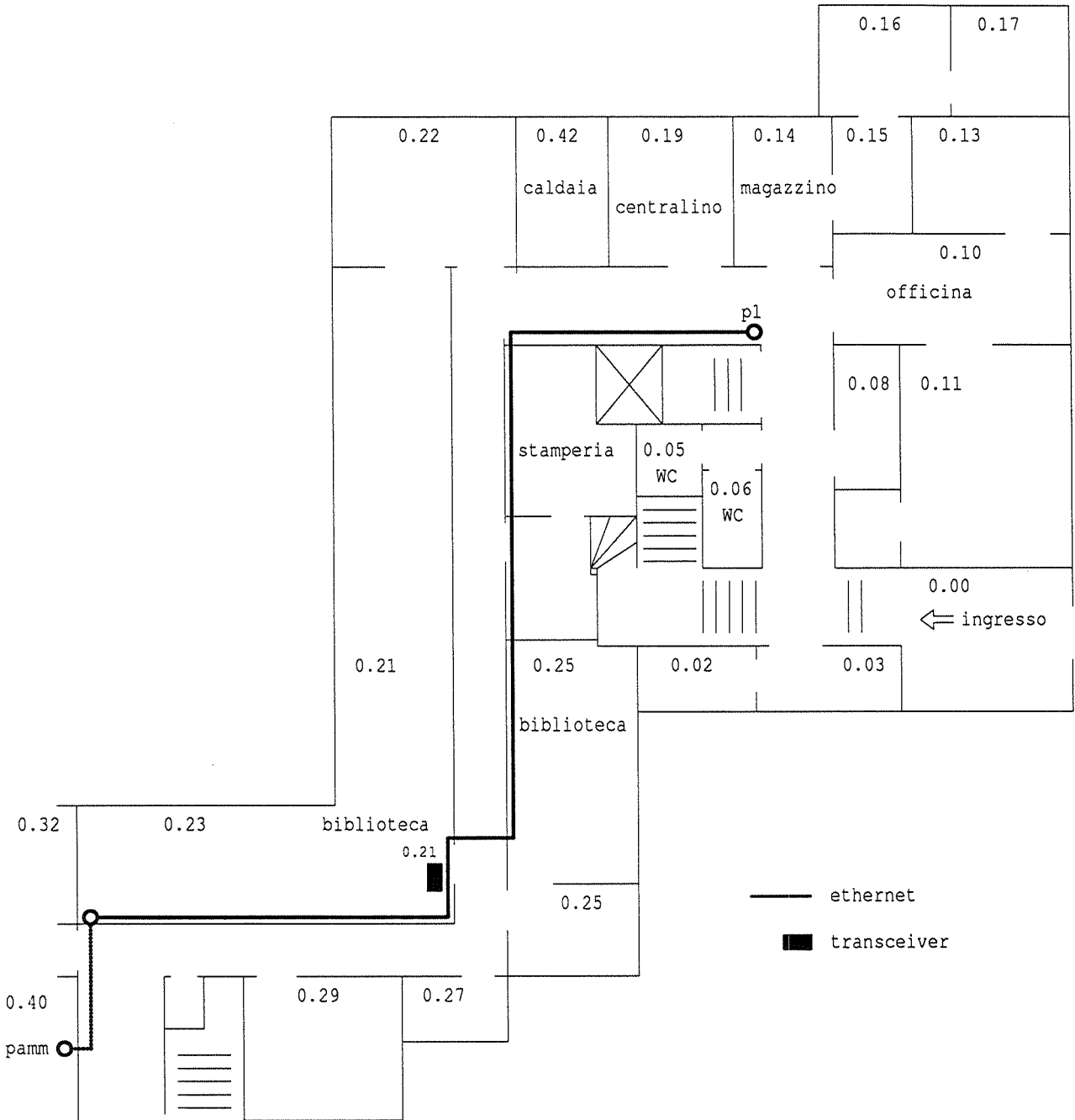


IEI DEL CNR PISA

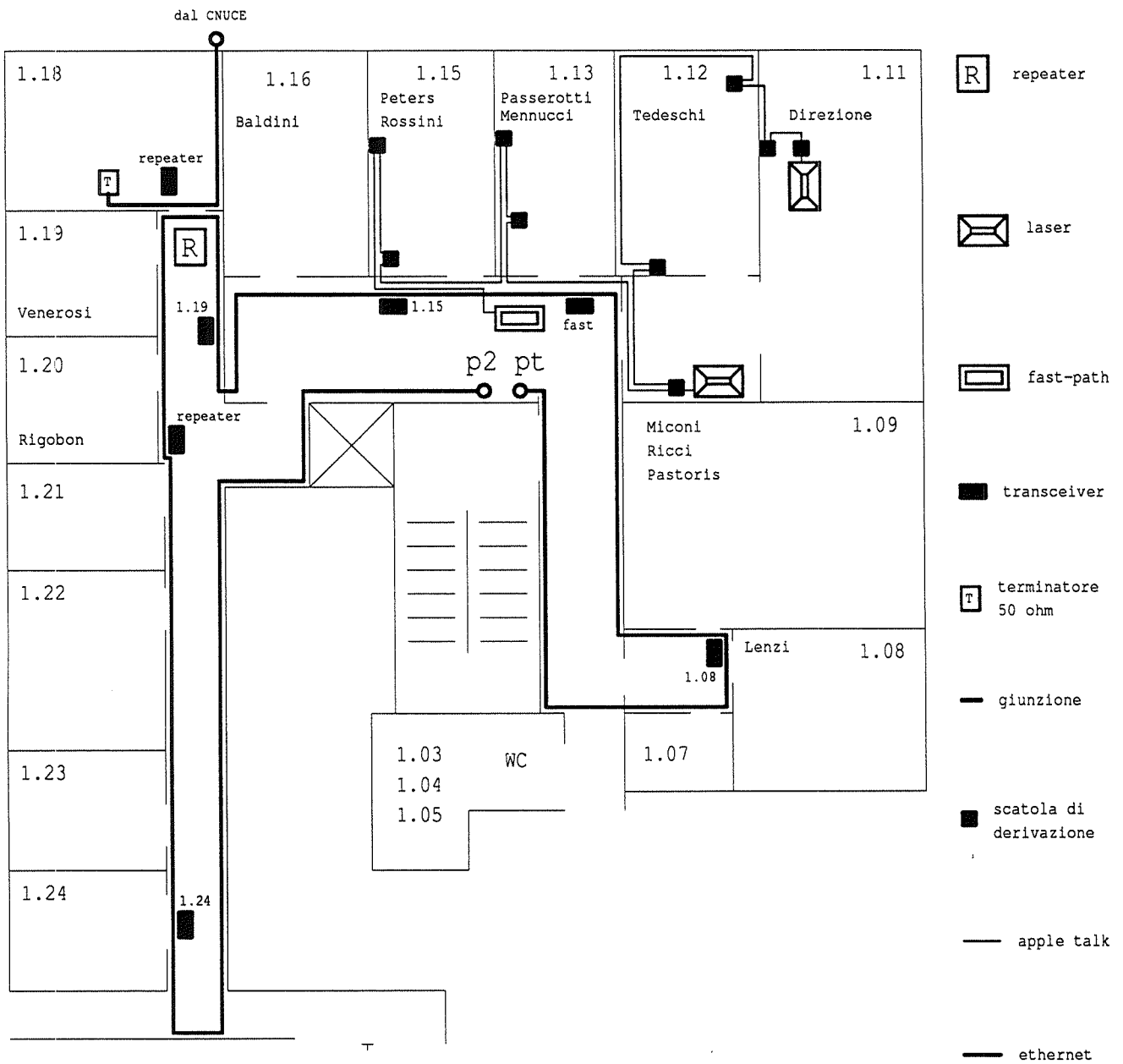
MAPPE DELLE RETI

P3N.SCH P.Guerrini - M.Moretto

Piano terreno ala vecchia



Piano primo ala vecchia

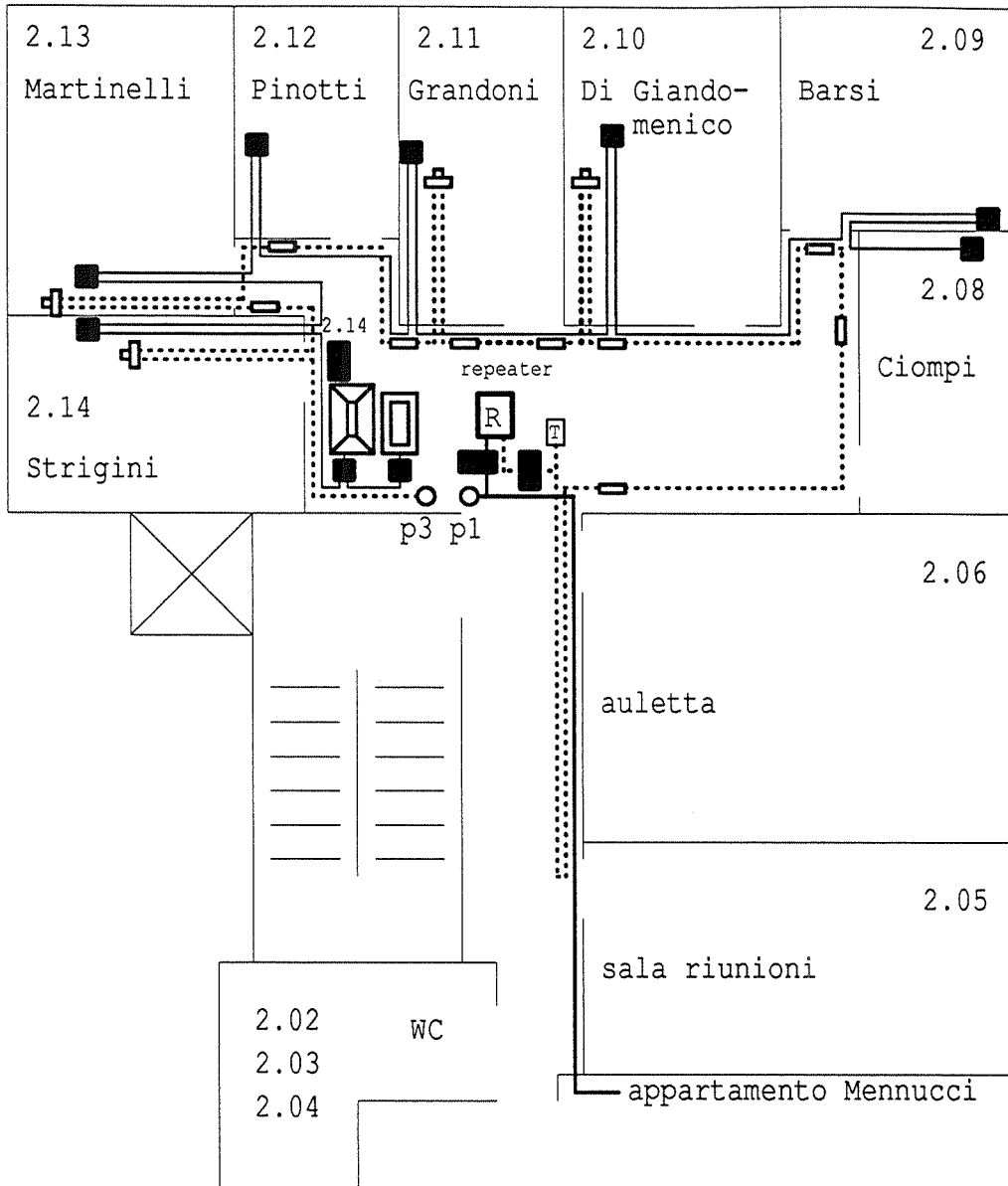


IEI DEL CNR PISA

MAPPE DELLE RETI

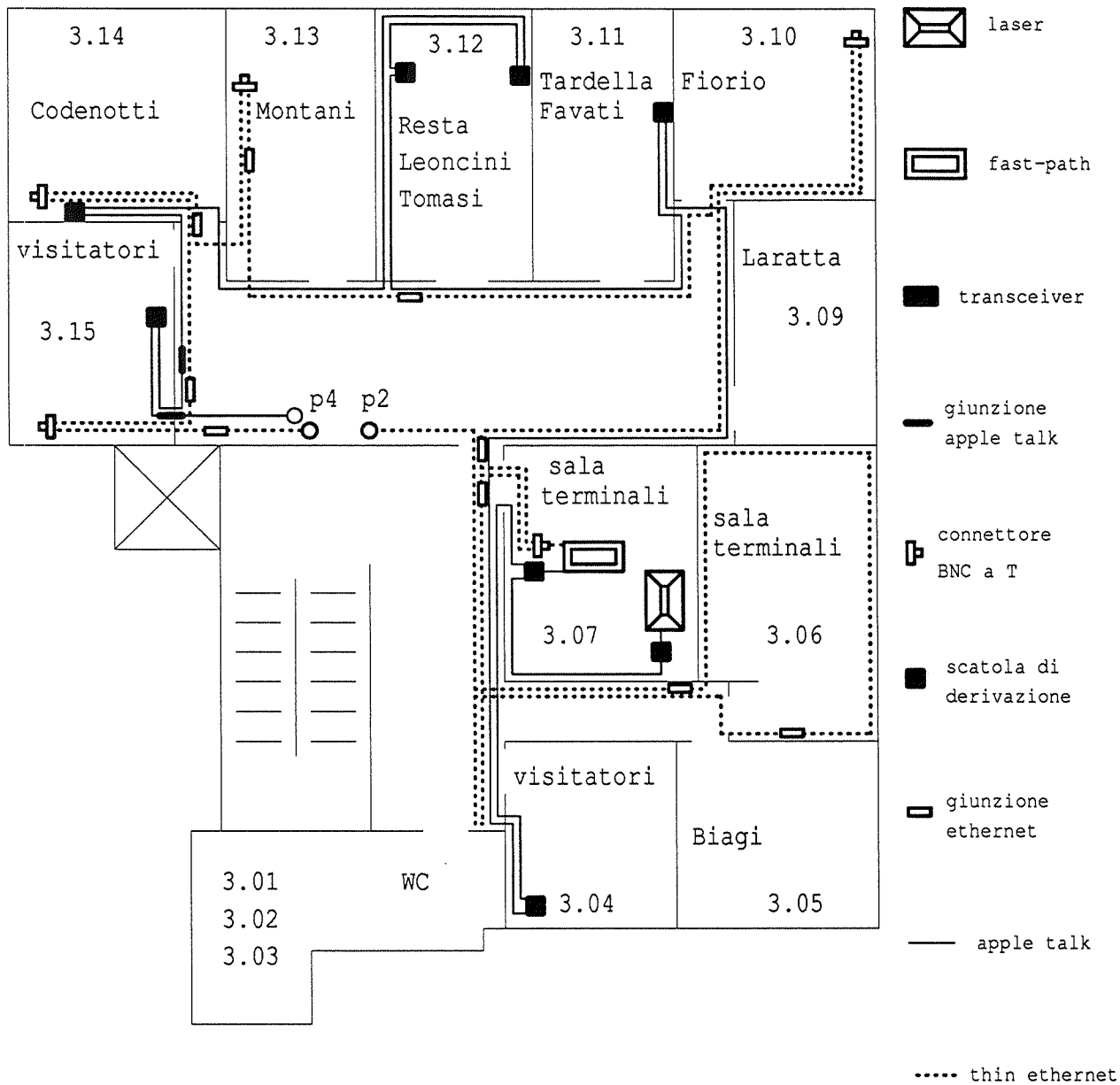
PIV.SCH P.Guerrini - M.Moretto

Piano secondo ala vecchia



- thin ethernet
- thick ethernet
- apple talk
- scatola di derivazione
- ▬ giunzione ethernet
- R ripetitore
- transceiver
- T terminatore 50 ohm
- P connettore BNC a T
- ▭ laser
- ▭ fast-path

Piano terzo ala vecchia

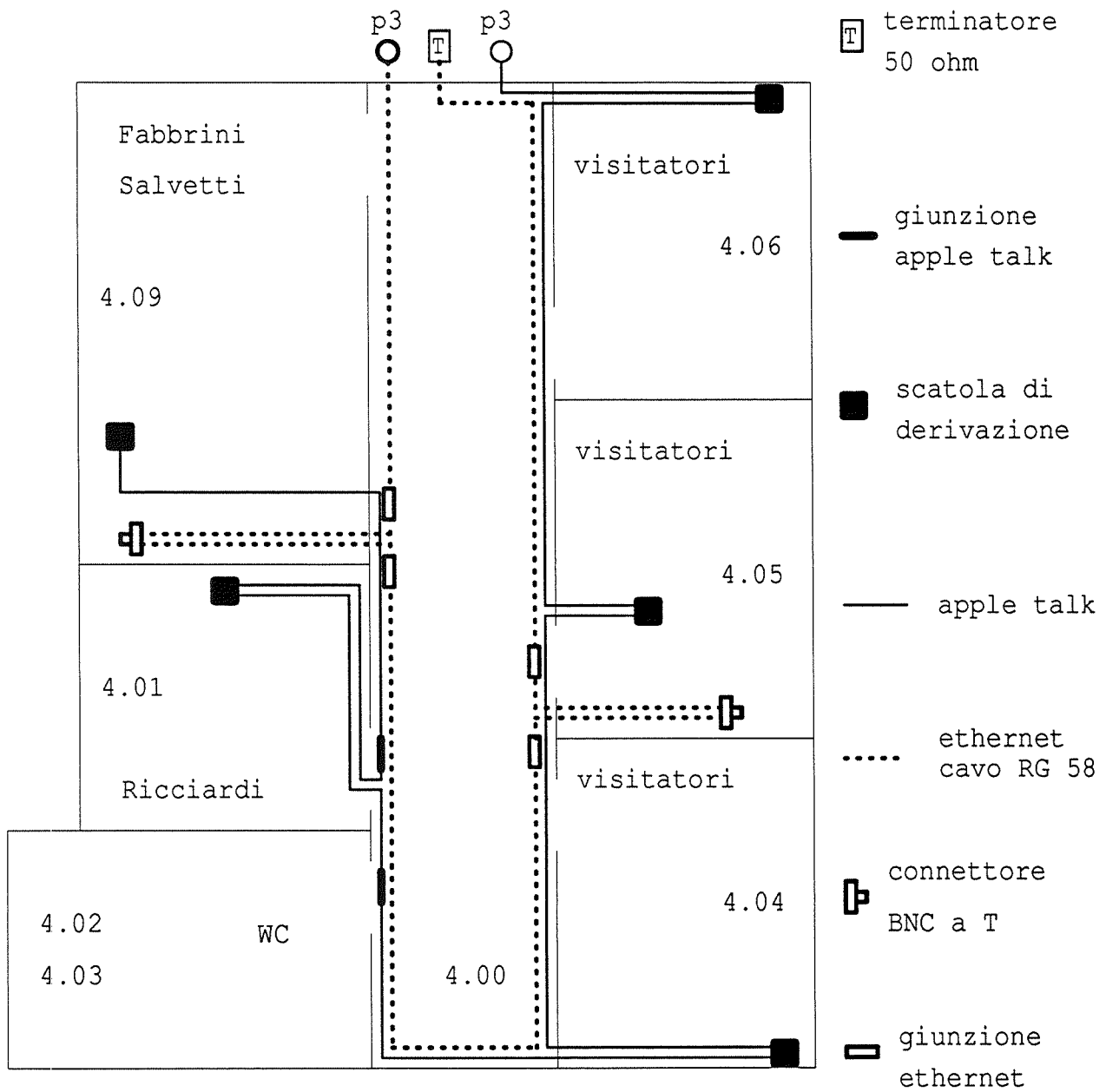


IEI DEL CNR PISA

MAPPE DELLE RETI

P3V.SCH P.Guerrini - M.Moretto

Piano quarto ala vecchia



IEI DEL CNR PISA

MAPPE DELLE RETI

P4V.SCH P.Guerrini - M.Moretto

